



Landeshauptstadt
München

**Referat für
Bildung und Sport**

**Referat für Gesundheit
und Umwelt**

Bildung für nachhaltige Entwicklung - eine Konzeption für München



Dienstag, 05.11.2019
Kulturhaus Milbertshofen



Landeshauptstadt
München

**Referat für
Bildung und Sport**

**Referat für Gesundheit
und Umwelt**

Grußwort
Stephanie Jacobs
Referentin für Gesundheit und Umwelt,
LH München



Landeshauptstadt
München

**Referat für
Bildung und Sport**

**Referat für Gesundheit
und Umwelt**

Grußwort
Beatrix Zurek
Stadtschulrätin,
LH München



Landeshauptstadt
München

**Referat für
Bildung und Sport**

**Referat für Gesundheit
und Umwelt**

Impulsreferat **Bildung für nachhaltige Entwicklung**

Dr. Mandy Singer-Brodowski,
Freie Universität Berlin



Landeshauptstadt
München

**Referat für
Bildung und Sport**

**Referat für Gesundheit
und Umwelt**

Wie kommt München zu seiner BNE-Konzeption?

Projektleitung

Bernadette-Julia Felsch & Dr. Christoph Klebel, RGU

Asya Unger & Markus Mitterer, RBS



Landeshauptstadt
München

**Referat für
Bildung und Sport**

**Referat für Gesundheit
und Umwelt**

Beschluss durch den Stadtrat in der Vollversammlung am 27.11.2018

Das Referat für Gesundheit und Umwelt und das Referat für Bildung und Sport werden beauftragt, eine **BNE-Konzeption für die Landeshauptstadt München** zusammen mit den weiteren beteiligten städtischen Referaten sowie mit den BNE-Akteuren in der LHM zu erstellen. Die BNE-Konzeption soll als Bestandteil die Leitlinie Bildung der Perspektive München ergänzen.

RIS München:

https://www.ris-muenchen.de/RII/RII/ris_vorlagen_dokumente.jsp?risid=5109013

Suchmaschine:

„BNE Konzeption München Beschluss“



Landeshauptstadt
München

**Referat für
Bildung und Sport**

**Referat für Gesundheit
und Umwelt**

Kommunaler Kontext

- München wurde 2012 von der Deutschen UNESCO-Kommission als "Stadt der Weltdekade Bildung für nachhaltige Entwicklung" ausgezeichnet
- BNE-Erklärung der Bürgermeisterinnen und Bürgermeister der Dekade-Kommunen in 2014, nachhaltige Entwicklung auf kommunaler Ebene durch Bildung voranzubringen
- Die Münchner Bildungskonferenz 2017 zum Thema BNE am 8. März 2017
- Referate-übergreifender Arbeitskreis Bildung für nachhaltige Entwicklung (AK-BNE) seit 2017
- BNE-Stadtratshearing am 20.09.2018
- Beauftragung des RGU und des RBS durch den Stadtrat am 27.11.2018 zur Erarbeitung einer BNE-Konzeption für die Landeshauptstadt München



Landeshauptstadt
München

**Referat für
Bildung und Sport**

**Referat für Gesundheit
und Umwelt**

Eine BNE-Konzeption für München

Konzeptionsphase: 2019-2021

Zwischenbericht: bis Ende 2020

Zusammenführung der Ergebnisse und Evaluierung: bis 2022

Produkte:

- Empfehlungen (BV) für ein Handlungsprogramm zur strukturellen Verankerung von BNE in allen Bildungsbereichen in München
- (Weiter-)Entwicklung von Maßnahmen und Leitprojekten



Bildung für Nachhaltige Entwicklung

- "Bildung für nachhaltige Entwicklung" (BNE) bezeichnet ein ganzheitliches Bildungskonzept, das Lernende dazu befähigt vor dem Hintergrund globaler, ökologischer, ökonomischer und sozialer Herausforderungen informierte Entscheidungen zu treffen und verantwortungsbewusst zum Schutz der Umwelt, für eine nachhaltige Wirtschaft und eine gerechte Gesellschaft zu handeln – für aktuelle und künftige Generationen. (Quelle: BMBF)
- Bildung für Nachhaltige Entwicklung ist die Umsetzung pädagogisch-didaktischer Konzepte, die als Ziel haben, Gestaltungskompetenzen für nachhaltiges Handeln - für eine nachhaltige Entwicklung - zu fördern.



Kriterien für BNE-Bildungskonzepte

- **interdisziplinäres Wissen** (z.B. das Projekt fördert Fächer-übergreifendes und vernetztes Denken und berücksichtigt sowohl die lokale als auch die globale Dimension des Themas/Problems)
- **partizipatives Lernen** (z.B. das Projekt ermöglicht Lernformen für Interaktivität, selbständige Erarbeitung, praktische Anwendungsbezüge und Teilhabe am Prozess nachhaltiger Entwicklung)
- **innovative Strukturen** (z.B. das Projekt zeichnet sich aus durch innovative Lehrmethoden und Lernumgebungen und öffnet sich auch nach außen durch die Kooperation mit z.B. außerschulischen Partnern)
- **Fördern von Gestaltungskompetenz** für eine nachhaltige Entwicklung
- **Transfer von nachhaltigem Handlungswissen** in die Lebens- und Arbeitsumwelt der Zielgruppe



Landeshauptstadt
München

**Referat für
Bildung und Sport**

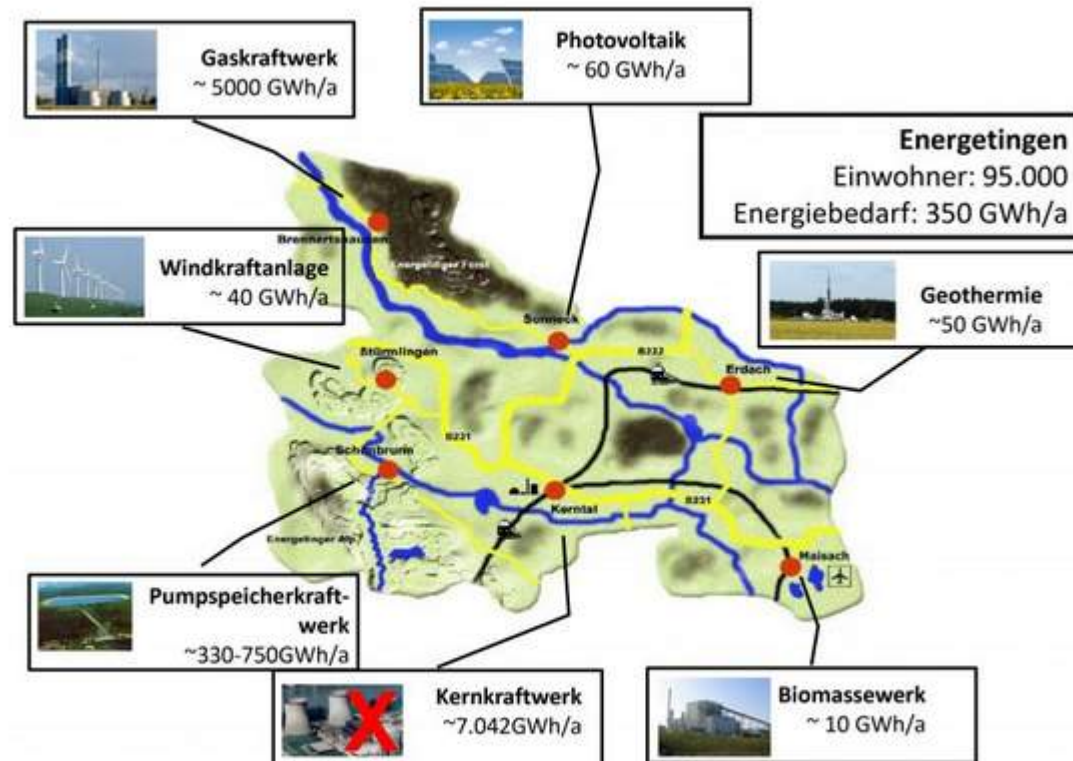
**Referat für Gesundheit
und Umwelt**

Gute BNE-Beispiele in München aus den Bildungsbereichen:

- Hochschule
- Erwachsenenbildung
- Verwaltung
- Frühkindliche Bildung
- Schule
- Berufliche Bildung
- Non-formales Lernen Kinder/Jugend



Hochschule - „Planspiel Energetingen“



Landkreis Energetingen mit 7 verschiedenen Gemeinden.

<http://www.energetingen.de/>



Landeshauptstadt
München

**Referat für
Bildung und Sport**

**Referat für Gesundheit
und Umwelt**

Erwachsenenbildung - „Orte des Wandels“



Orte des Wandels: Die etwas andere Stadtführung durch München

<https://www.memodo.de/blog/orte-des-wandels-stadtfuehrung-muenchen/>

Bildung für nachhaltige Entwicklung – eine Konzeption für München



Verwaltung – Infotag „Pro Klima - Contra CO₂“



Infotag „Pro Klima - Contra CO₂“ im Baureferat am 17.10.2019



Kita – Projekt „Papier – ein wertvoller Wertstoff“



Projektidee

Der Papierverbrauch in unserer Einrichtung ist sehr hoch. Das nimmt das pädagogische Team als Anlass, um das Thema Papier und den Umgang mit dieser Ressource mit den Kindern zu thematisieren und gemeinsam Lösungen zu entwickeln.



Aus „Wir gestalten Zukunft – jetzt!“

Methodenvielfalt:

- Sammlung von Materialien aus Papier
- Buch „Vom Holz zum Papier“
- Papier herstellen
- Philosophische Runde zu „Brauchen wir Papier?“ und „Ist der Wald wichtig?“
- Überprüfung des Altpapiers
- Besuch eines Schreibwarenladens
- Ernennung einer „Papier-Polizei“



Schule - „Überkochen“

Unsere Lernziele

- Bewusstseinsbildung über Lebensmittel (vom Anbau bis zur Vermeidung von Lebensmittel-Abfällen)
- Achtung interkultureller Entwicklung

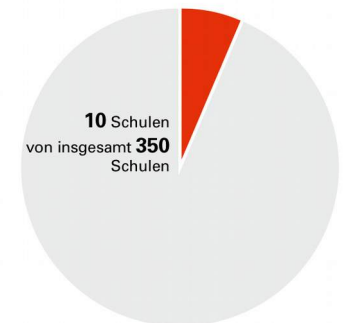
Das zeichnet unser Projekt aus

- Interdisziplinäre Verknüpfung von Lehrinhalten
- Praxisbezogenes Lernen



Foto: www.ueberkochen.org

Momentan erreicht die
BNE-Maßnahme





Berufliche Bildung – „Pfand für Togo“

Vor allem zu folgenden Nachhaltigkeitszielen (SDG) der Agenda 2030 der Vereinten Nationen leistet unser Projekt einen Beitrag



Fotos: www.bos-muenchen.de

Unsere Lernziele

- Solidarität
- Soziales Engagement
- Umweltschutz
- Bewusstsein über eigenes Verhalten

Das zeichnet unser Projekt aus

- Fest verankert und etabliert an der Schule seit 2011/2012
- Die Projekte wurden vor Ort in Togo von zwei Lehrerinnen der Schule besucht
- Hoher Aufwand und hohe Motivation der Schüler*innen





Non-formales Lernen Kinder / Jugend – „Kinder- und Jugendforum“



Foto: www.wir-sind-die-zukunft.net

**Drei wesentliche Kompetenzen
einer Bildung für nachhaltige
Entwicklung, die das Projekt
vermittelt:**

- 1** An Entscheidungsprozessen partizipieren
- 2** Andere motivieren, aktiv zu werden
- 3** Sich selbst motivieren können, aktiv zu werden

Das zeichnet unser Projekt aus

- Regelmäßige, direkte Möglichkeit zur Mitbestimmung für Kinder und Jugendliche auf Stadtebene in einer offenen, aber trotzdem verbindlichen Form z.T. mit thematischer Ausrichtung
- Einbringen von Kinderinteressen in Politik und Verwaltung



Landeshauptstadt
München

**Referat für
Bildung und Sport**

**Referat für Gesundheit
und Umwelt**

Tischgespräche:

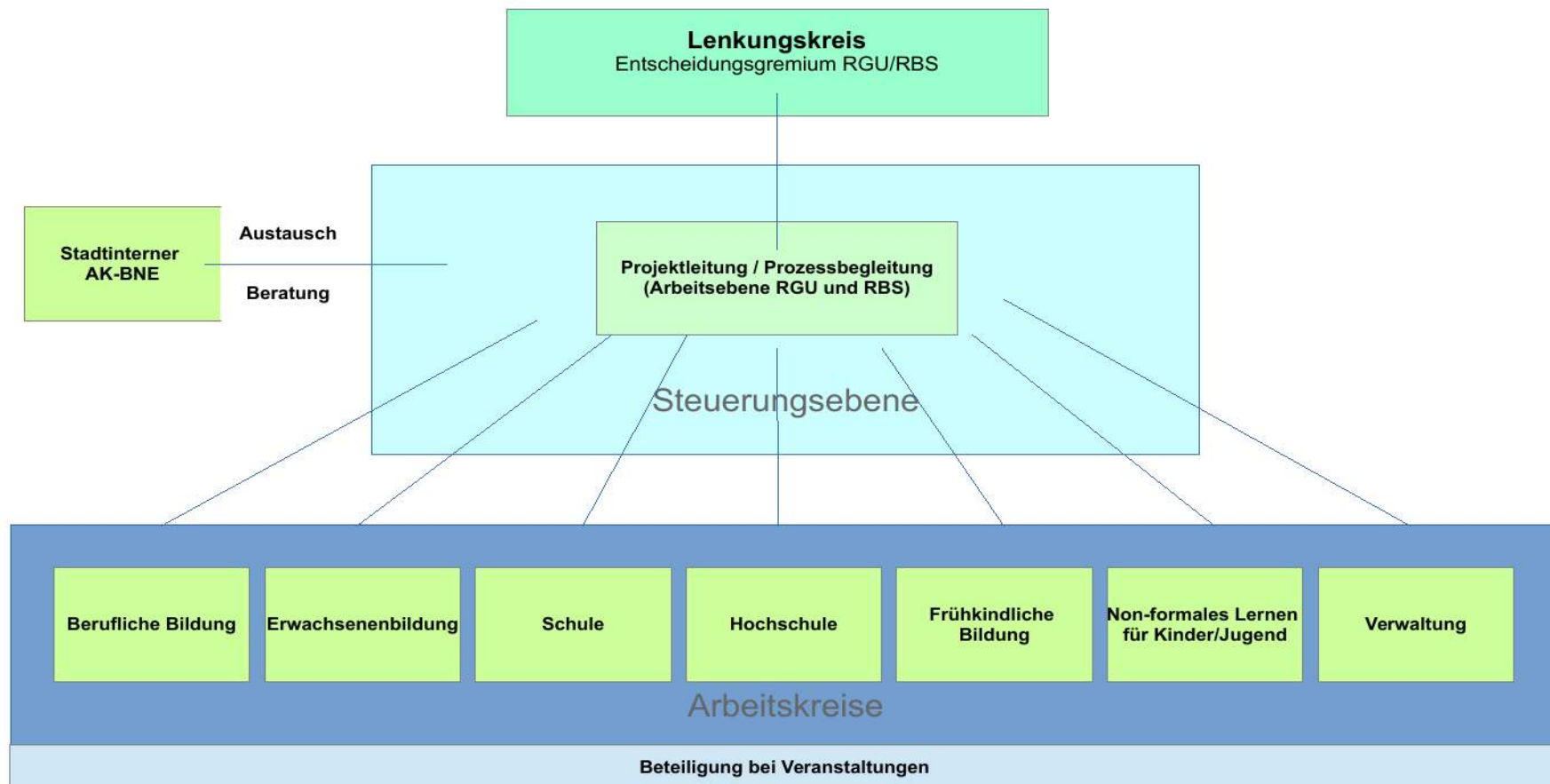
Was macht für Sie gute BNE aus?

(grüne Karten)



BNE-Konzeption für München - Arbeitsstruktur

Die BNE-Konzeption wird in einem partizipativen Prozesses in 7 Arbeitskreisen zu den folgenden Bildungsbereichen in Anlehnung an den Nationalen Aktionsplan BNE erarbeitet:



Bildung für nachhaltige Entwicklung – eine Konzeption für München



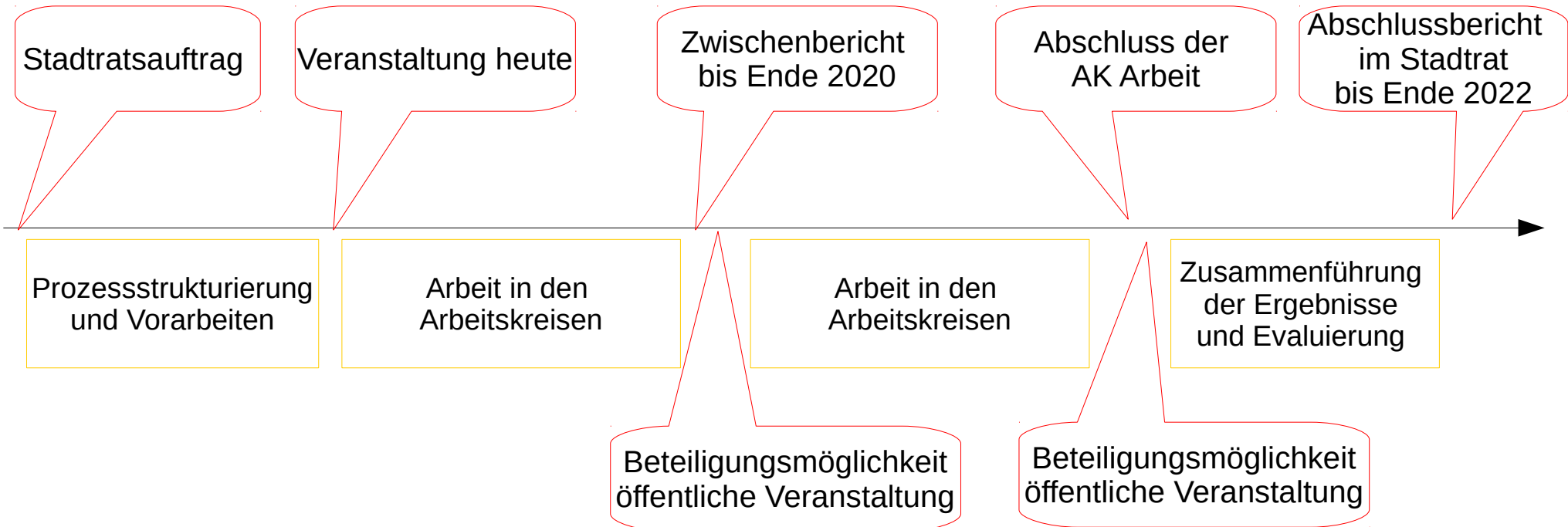
BNE-Konzeption für München - Arbeitsstruktur

- **Projektleitung:**
 - RGU: Bernadette-Julia Felsch und Dr. Christoph Klebel
 - RBS: Asya Unger und Markus Mitterer

- **Arbeitskreise:**
 - Je ein Pate / eine Patin aus der Verwaltung
 - Je ein Pate / eine Patin aus der Zivilgesellschaft
 - 15-20 Teilnehmende (Verwaltung, Praxis, Wissenschaft) idealerweise:
 - BNE-Expertise oder Expertise aus dem jeweiligen Bildungsbereich
 - Kenntnis über Zielgruppe und Bedarfe
 - Funktion als Multiplikator*in



BNE-Konzeption für München - Ablauf





BNE-Konzeption für München - Aufgaben der Arbeitskreise

- Grundverständnis für BNE für jeweiligen Bildungsbereich spezifizieren
- Bestandsaufnahme zu BNE in München: Lernorte, Akteure und Formate
- Entwicklung von Zielen für die strukturelle Verankerung von BNE
- Einrichtung von „BNE-Versuchslabore“ und Aufsetzen von Pilotprojekten
- Definition von Maßnahmen zur Stärkung BNE-fördernder Strukturen in der LHM
- Ermittlung des Ressourcen- und Finanzierungsbedarfs zur Umsetzung der Leitprojekte und Handlungsmaßnahmen sowie der notwendigen Organisationsstruktur



Landeshauptstadt
München

**Referat für
Bildung und Sport**

**Referat für Gesundheit
und Umwelt**

BNE-Konzeption für München – Pilotprojekte

- Umsetzung von Pilotprojekten bereits während der BNE-Konzeptionsphase
- Projektvorschläge aus den Arbeitskreisen zu den verschiedenen Bildungsbereichen
- Beispiele für bereits laufende Pilotprojekte:
 - Unterstützung von Schulen bei Schulgartenprojekten
 - BNE-Schulprofilentwicklung
 - Weiterbildung von Multiplikator*innen zu BNE und Globalem Lernen

➔ **Erfahrungsgrundlage für das Handlungsprogramms ab 2022**

Bildung für nachhaltige Entwicklung – eine Konzeption für München



Landeshauptstadt
München

**Referat für
Bildung und Sport**

**Referat für Gesundheit
und Umwelt**

BNE-Konzeption für München – Beteiligungsmöglichkeiten

- **Mitarbeit in einem Arbeitskreis:**
 - verbindliche, regelmäßige Teilnahme an 4-6 Treffen im Jahr
 - Abstimmungsprozesse zwischen den Treffen
 - weiteres mögliches Engagement in Unterarbeitsgruppen
- **Teilnahme an öffentlichen Veranstaltungen (voraussichtlich 1x jährlich)**



Landeshauptstadt
München

**Referat für
Bildung und Sport**

**Referat für Gesundheit
und Umwelt**

Tischgespräche:

*Was möchten Sie uns für
den Prozess mitgeben?*

(orangefarbene Karten)



Landeshauptstadt
München

**Referat für
Bildung und Sport**

**Referat für Gesundheit
und Umwelt**

15:30 bis 17:30 Uhr

Workshops entlang der Bildungsbereiche in den Räumen:

- Hochschule: 2.18
- Erwachsenenbildung: 2.08
- Verwaltung: 3.11
- Frühkindliche Bildung: 2.19
- Berufliche Bildung: Saal
- Schule: 2.17
- Non-formales Lernen Kinder/Jugend: Foyer 2. Stock



Landeshauptstadt
München

**Referat für
Bildung und Sport**

**Referat für Gesundheit
und Umwelt**

Abschlussplenum:

Erste Impulse für die BNE-Konzeption



Landeshauptstadt
München

**Referat für
Bildung und Sport**

**Referat für Gesundheit
und Umwelt**

Ausblick,
Ausklang,
*Auf ein Wiedersehen
mit herzlichem Dank!*

Kontakt: bne.rbs@muenchen.de