



Landeshauptstadt
München

**Referat für
Bildung und Sport**

**Referat für Gesundheit
und Umwelt**

Bildung für nachhaltige Entwicklung - eine Konzeption für München

BNE-Tage Juli und September 2020

Auftakt 7.7.2020

Live aus dem Pädagogischen Institut-
Zentrum für kommunales Bildungsmanagement





Landeshauptstadt
München

**Referat für
Bildung und Sport**

**Referat für Gesundheit
und Umwelt**

Begrüßung

Julia Pfänder, Prozessbegleitung
& Alexander Thamm, Moderation

Ihre Fragen durchgehend möglich unter
bne-konzeption@muenchen.de



Landeshauptstadt
München

**Referat für
Bildung und Sport**

**Referat für Gesundheit
und Umwelt**

Aktueller Arbeitsstand BNE-Konzeption

Projektleitung

Dr. Christoph Klebel, RGU

Asya Unger & Markus Mitterer, RBS



Landeshauptstadt
München

**Referat für
Bildung und Sport**

**Referat für Gesundheit
und Umwelt**

Eine BNE-Konzeption für München

Stadtratsbeschluss: 27.11.2018

Konzeptionsphase: 2019-2021

Zwischenbericht: bis Ende 2020

Zusammenführung der Ergebnisse und Evaluierung: bis 2022

Produkte:

- Empfehlungen (BV) für ein Handlungsprogramm zur strukturellen Verankerung von BNE in allen Bildungsbereichen in München
- (Weiter-)Entwicklung von Maßnahmen und Leitprojekten

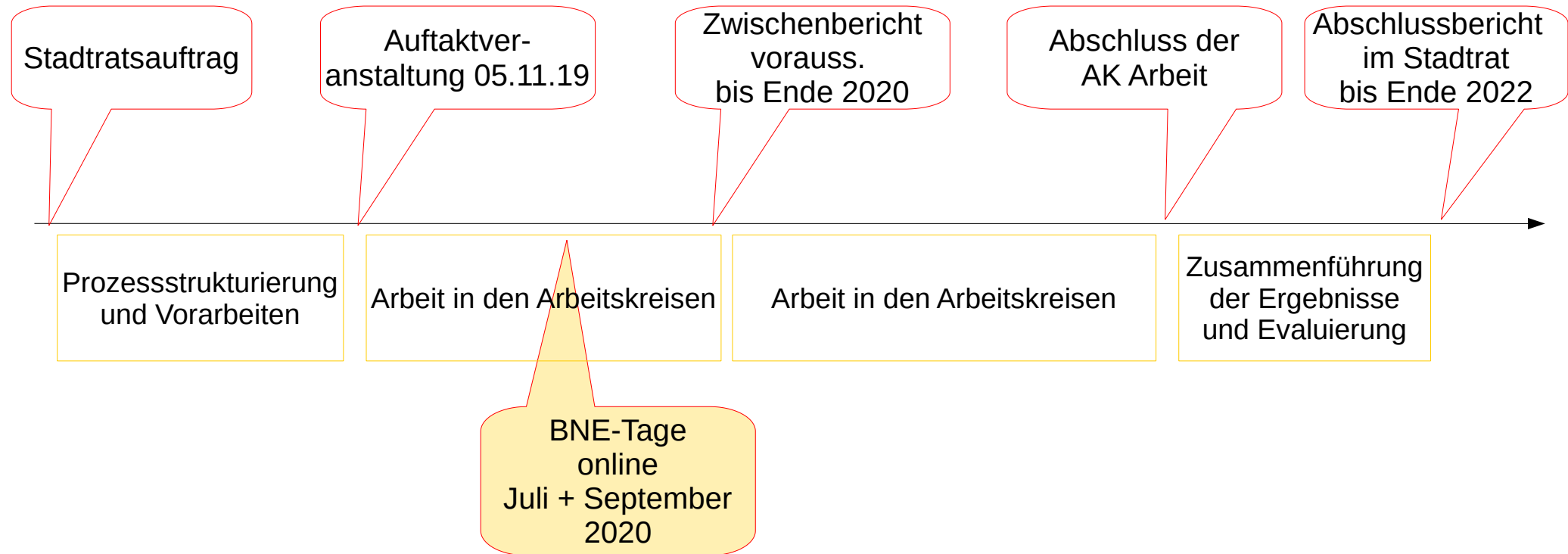
Beschluss im RIS München:

https://www.ris-muenchen.de/RII/RII/ris_vorlagen_dokumente.jsp?risid=5109013

Bildung für nachhaltige Entwicklung – eine Konzeption für München



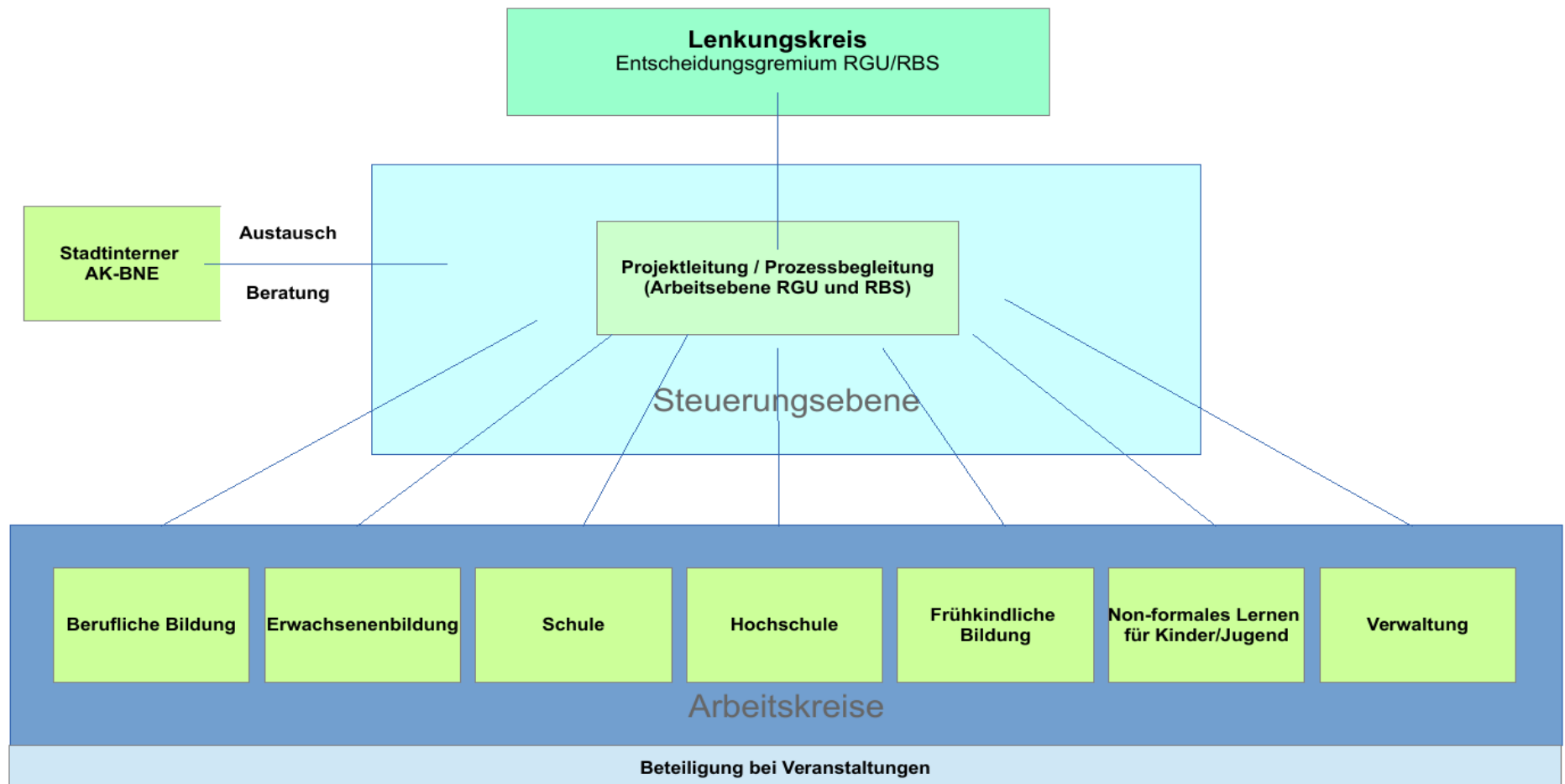
BNE-Konzeption für München - Ablauf





Was hat sich getan seit November 2019?

- Etablierung der AK,
- Besetzung mit Verantwortlichen und TN,
- „AK Gesamt“ & Austausch mit anderen Prozessen der Stadt





Was hat sich getan seit November 2019?

- gemeinsames Grundverständnis...
- ... und Vision erarbeitet.
- Initiierung von vier ersten Leitprojekten
- Klimanotstand und Ziel der Klimaneutralität 2035
- Coronabedingte Anpassungen in den AKs sowie im Gesamtprozess
- Koalitionsvertrag: „BNE-Konzeption beschleunigen“



Landeshauptstadt
München

**Referat für
Bildung und Sport**

**Referat für Gesundheit
und Umwelt**

Grundverständnis BNE

Bildung für Nachhaltige Entwicklung (BNE)

„bezeichnet ein ganzheitliches Bildungskonzept, das Lernende dazu befähigt, vor dem Hintergrund globaler, ökologischer, ökonomischer und sozialer Herausforderungen informierte Entscheidungen zu treffen und verantwortungsbewusst zum Schutz der Umwelt, für eine nachhaltige Wirtschaft und eine gerechte Gesellschaft zu handeln – für aktuelle und künftige Generationen.“(Quelle: BMBF)



Kriterien für BNE-Bildungskonzepte

- **interdisziplinäres Wissen** (z.B. das Projekt fördert Fächer-übergreifendes und vernetztes Denken und berücksichtigt sowohl die lokale als auch die globale Dimension des Themas/Problems)
- **partizipatives Lernen** (z.B. das Projekt ermöglicht Lernformen für Interaktivität, selbständige Erarbeitung, praktische Anwendungsbezüge und Teilhabe am Prozess nachhaltiger Entwicklung)
- **innovative Strukturen** (z.B. das Projekt zeichnet sich aus durch innovative Lehrmethoden und Lernumgebungen und öffnet sich auch nach außen durch die Kooperation mit z.B. außerschulischen Partnern)
- **Fördern von Gestaltungskompetenz** für eine nachhaltige Entwicklung
- **Transfer von nachhaltigem Handlungswissen** in die Lebens- und Arbeitsumwelt der Zielgruppe



Landeshauptstadt
München

**Referat für
Bildung und Sport**

**Referat für Gesundheit
und Umwelt**

BNE – Vision 2030

Unsere Vision für das Jahr 2030 ist eine Bildungslandschaft, in der BNE institutionell verankerter, selbstverständlicher Teil von formalen und non-formalen Bildungsangeboten ist.

BNE 2030

- ist unabhängig von engagierten Einzelpersonen und -projekten.
- findet regelmäßig und kontinuierlich über die Bildungsbiographie hinweg statt.
- ist gelebte Praxis in allen Bildungsaktivitäten.
- ist qualitativ und mehr als einzelne Projektstage oder 90-minütige Unterrichtseinheiten.



BNE – Vision 2030

Unsere Vision für das Jahr 2030 ist eine Bildungslandschaft, in der BNE institutionell verankerter, selbstverständlicher Teil von formalen und non-formalen Bildungsangeboten ist.

Das ist möglich weil

- Bildungsakteure so aus- und weitergebildet sind, dass sie ausreichende BNE-Kompetenzen haben.
- es kohärente Leitbilder, Erziehungs- und Bildungspläne sowie Steuerungsinstrumente gibt.
- Bildungseinrichtungen glaubwürdige nachhaltige Lehr- und Lernumgebungen sind und alle Beteiligten zur Gestaltung ihres Lernortes beitragen können.
- über die Grenzen des jeweiligen Bildungssystems hinweg vernetzt gedacht und gehandelt wird.
- auch Unternehmen, Verwaltung, Kultureinrichtungen und andere Orte als BNE-Lernorte verstanden werden.
- städtischen Mitarbeiter*innen Fortbildungen zu BNE und nach den BNE-Qualitätskriterien erhalten.



Landeshauptstadt
München

**Referat für
Bildung und Sport**

**Referat für Gesundheit
und Umwelt**

Blick in die Arbeitskreise der BNE-Konzeption

Videoclips mit den Pat*innen
der sieben Arbeitskreise



Landeshauptstadt
München

**Referat für
Bildung und Sport**

**Referat für Gesundheit
und Umwelt**

Ausblick auf die BNE-Tage im Juli und September 2020



Landeshauptstadt
München

**Referat für
Bildung und Sport**

**Referat für Gesundheit
und Umwelt**

Offene Türen in den Arbeitskreisen

- Ergebnisse austauschen
- Querschnittsthemen identifizieren
- Übergänge zwischen den Bildungsbereichen finden
- Neue relevante Themen erkennen
- In Kontakt und Austausch kommen mit anderen Beteiligten des Prozesses



Landeshauptstadt
München

**Referat für
Bildung und Sport**

**Referat für Gesundheit
und Umwelt**

Offene Türen in den Arbeitskreisen

- AK Frühkindliche Bildung: 8.7.2020, 9 bis 11 Uhr
- AK Erwachsenenbildung: 9.7.2020, 10 bis 12 Uhr
- AK Hochschule: 13.7.2020, 15 bis 17 Uhr
- AK Schule: 14.7.2020, 13 bis 15 Uhr
- AK Verwaltung: 15.7.2020, 14 bis 16 Uhr
- AK Berufliche Bildung: 17.7.2020, 10 bis 12 Uhr
- AK Non-formales Lernen Kinder und Jugend: 27.7.2020, 13 bis 15 Uhr

→ **Anmeldung per Mail an bne.rbs@muenchen.de**

Abschluss: voraussichtlich 16.9.2020, 15 bis 18 Uhr



Landeshauptstadt
München

**Referat für
Bildung und Sport**

**Referat für Gesundheit
und Umwelt**

Fragen?

**Gerne jetzt und später unter
bne-konzeption@muenchen.de**



Landeshauptstadt
München

**Referat für
Bildung und Sport**

**Referat für Gesundheit
und Umwelt**

*Auf ein Wiedersehen
mit herzlichem Dank!*

Kontakt: bne-konzeption@muenchen.de