



Landeshauptstadt
München

**Referat für
Bildung und Sport**
**Referat für Klima-
und Umweltschutz**

Bildung für nachhaltige Entwicklung – eine Konzeption für München

Themenraum A:

**„Koordination, Steuerung und Monitoring
im Kontext der BNE VISION 2030“**

BNE VISION 2030



MÜNCHEN LERNT
gemeinsam
nachhaltig
zukunftsfähig

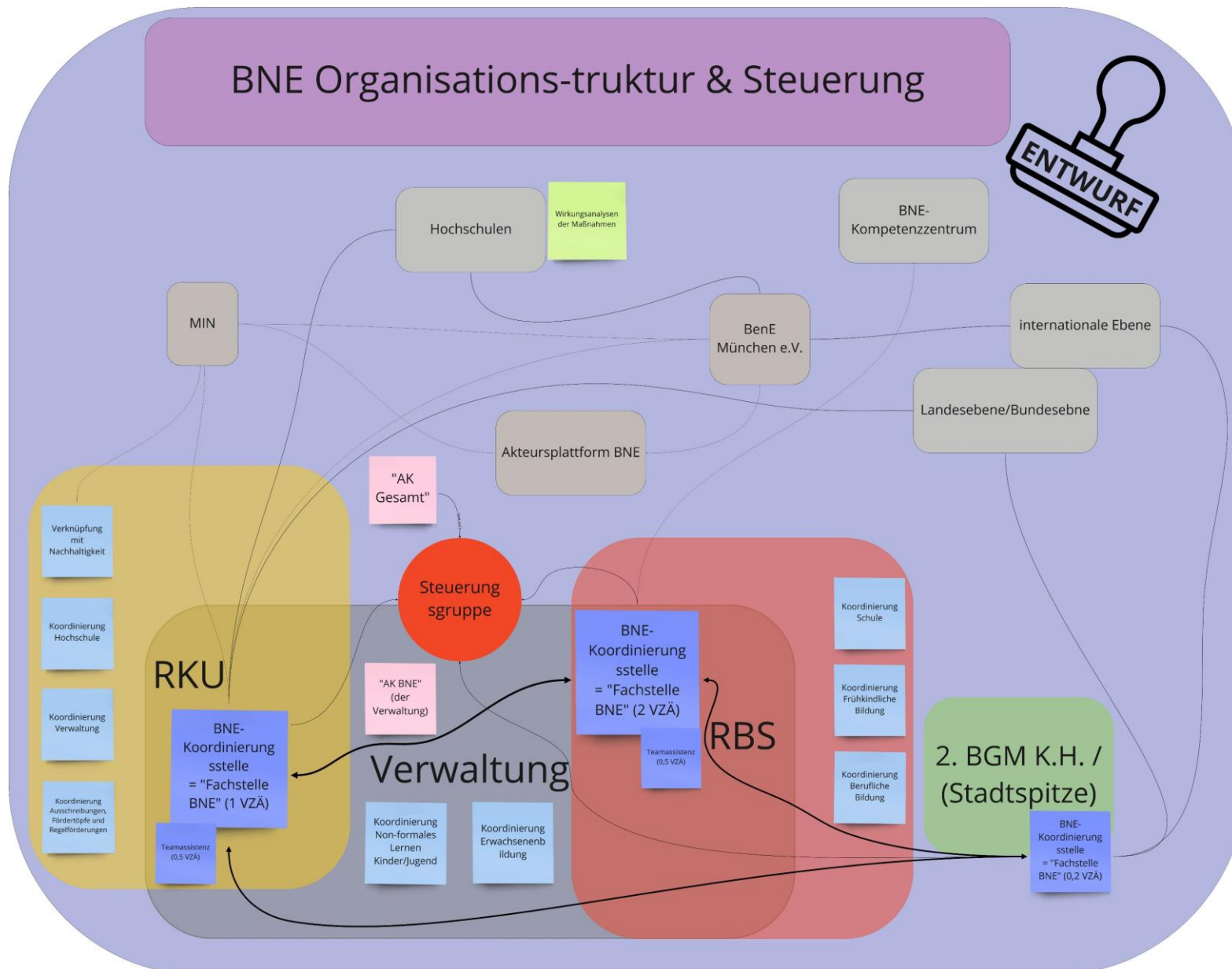


Landeshauptstadt
München

**Referat für
Bildung und Sport**
**Referat für Klima-
und Umweltschutz**

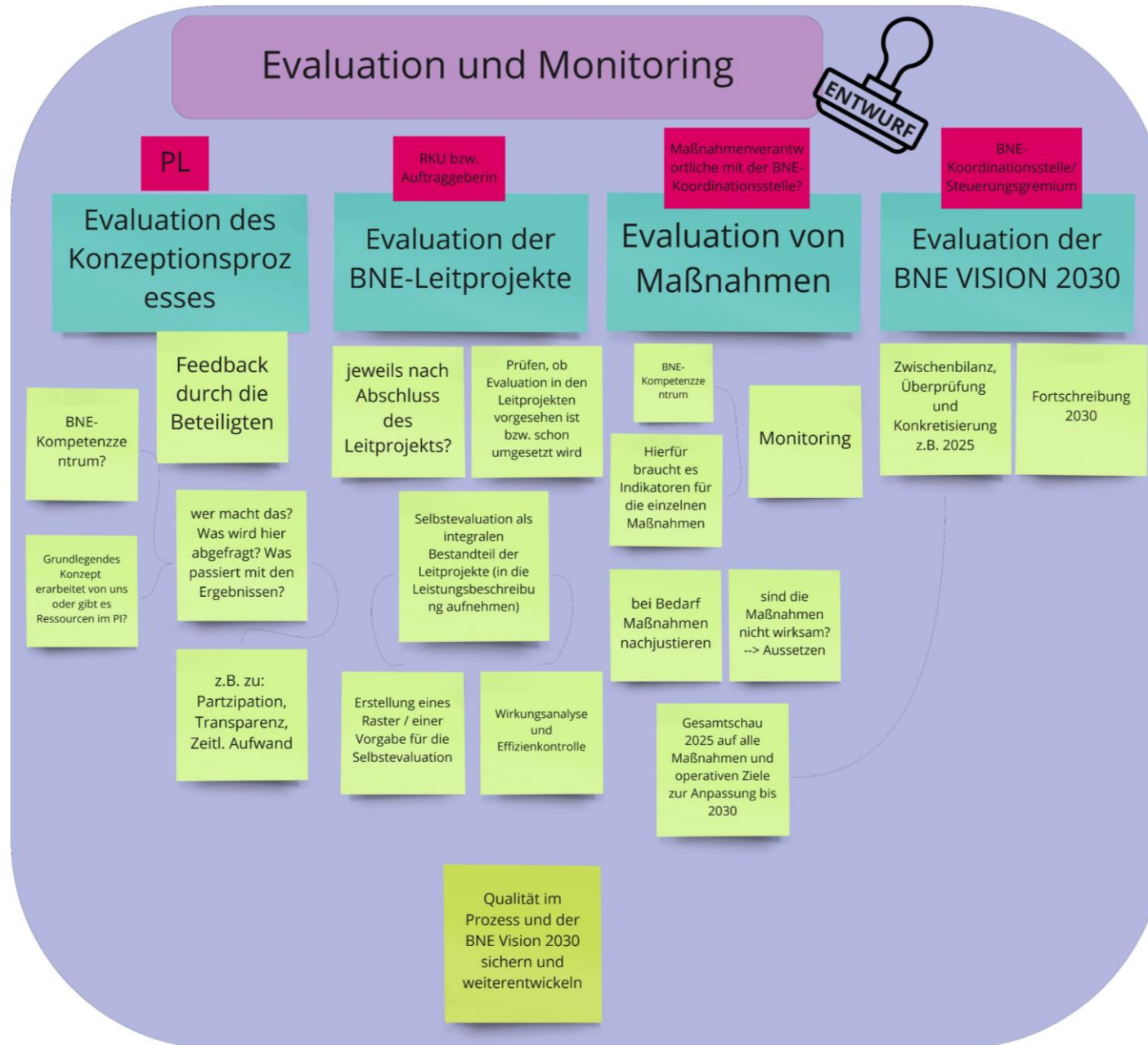
Vorschlag für eine begleitende Koordinierungsstruktur zur Umsetzung der BNE VISION 2030

BNE Organisationsstruktur & Steuerung





Evaluation und Monitoring





„Fachstelle BNE“

Allgemeine Aufgaben:

- Begleitung, Steuerung & Monitoring der Umsetzung der BNE VISION 2030
- Begleitung von Evaluation, Qualitätssicherung, Wirkungsanalyse & Fortschreibung der "BNE VISION 2030" als Ganzes
- Koordinierung der Evaluation von einzelnen Maßnahmen mit Maßnahmenverantwortlichen
- Koordination und Verwaltung der Grundfinanzierung des Handlungsprogramms und übergreifender Finanzmittel (Drittmittel)
- Initiierung (Geschäftsführung) der Steuerungsgruppe
- Netzwerkarbeit
- Zentrale Anlaufstelle und Beratung zu „BNE“
- Abstimmung mit Landes- und Bundesebene (ggf. auch international)



„Fachstelle BNE“

RBS

- Zusammenarbeit mit weiteren städt. Prozessen (Leitlinie Bildung...)
- Betrieb & Verantwortlichkeit BNE-Plattform
- Zentrale ÖA zu BNE in München (Webseiten, Newsletter)
- Organisation von übergreifenden Veranstaltungen
- Koordination von BNE in den Bildungsbereichen: Frühkindliche Bildung, Schule, Berufliche Bildung

RKU

- Zusammenarbeit mit weiteren städt. Prozessen (IHKM, Biodiversitätsstrategie...)
- Verwaltung und Vergabe von RKU-Fördermitteln in Abstimmung mit den jeweiligen Bildungsbereichen
- Unterstützung bei der Umsetzung der SDGs auf lokaler Ebene
- Nationale Zusammenarbeit mit BNE-Kommunen
- Weiterentwicklung des verwaltungsinternen AK BNE
- Koordination von BNE in den Bildungsbereichen: Hochschulen, Verwaltung, Erwachsenenbildung und non-formales Lernen Kinder/Jugend (Teilzuständigkeit über Förderungen)

Büro 2. Bürgermeisterin:

- Anbindung an die Stadtspitze
- Schirmherrschaft-Funktion?
- (Inter-)Nationale Zusammenarbeit BNE
- Zusammenarbeit mit der politischen Landes-, Bundesebene (Städtetag, Staatsregierung...) / „Lobbyarbeit“



Landeshauptstadt
München

**Referat für
Bildung und Sport**

**Referat für Gesundheit
und Umwelt**

BNE VISION 2030



MÜNCHEN LERNT

gemeinsam

nachhaltig

zukunftsfähig