



Bildungsprogramm für Kindertageseinrichtungen 2022



Kurse und Termine im Überblick



Vorwort



Liebe Kolleg*innen,

die Herausforderungen der Corona-Pandemie prägen nach wie vor unser Leben. Gerade in diesen Zeiten ist es uns ein Anliegen, Sie und Ihr Team mit Fortbildungen zu verschiedenen fachlichen Themen bei der Arbeit in Kindertageseinrichtungen bestmöglich zu unterstützen.

Wir freuen uns, dass wir im neuen Programm neben Onlineformaten auch wieder Präsenzveranstaltungen anbieten können. Hierfür gibt es ein Hygienekonzept, das je nach Bedarf und Pandemielage angepasst wird. Die Referierenden gestalten auch unter diesen erschwerten Bedingungen die Kurse so abwechslungsreich und interaktiv wie möglich und freuen sich auf Ihre Anmeldungen.

Mittlerweile hat sich eine gewisse Gelassenheit und Routine im Umgang mit neuen Formaten für Fort- und Weiterbildungen eingestellt. Aber zwei Jahre mit eingeschränkten Möglichkeiten der Begegnung haben Spuren bei allen hinterlassen.

Ich möchte Sie daher ermuntern, auch das Thema „Selbstfürsorge“ in den Blick zu nehmen. Wir wollen Sie durch Kurse unterstützen, in denen Sie sich auf Ihre Gesundheit konzentrieren können und erarbeiten, wie Sie gut auf sich achten und Ressourcen stärken. Das vielfältige Fortbildungsangebot des PI-ZKB kann sowohl im Rahmen von Teamfortbildungen als auch individuell von jeder/jedem einzelnen Mitarbeiter*in wahrgenommen werden.

Bitte informieren Sie sich unter <https://bildungsprogramm.pi-muenchen.de/> und wählen Sie das für Sie Geeignete aus.

Bei Fragen beraten die Kolleg*innen im PI-ZKB gern: <https://www.pi-muenchen.de/kontakt-kindertageseinrichtungen/>

Mit freundlichen Grüßen

Florian Kraus
Stadtschulrat

Bildungsprogramm Kita 2022

Inhalte und Themen

G	Pädagogische und psychologische Grundlagen	
	GR Rechtliche Grundlagen	8
	GL Lernen & Entwicklung	9
	GK Pädagogische Konzepte & Methoden	11
	GE Elterngespräche & Elternkooperation	12
	GP Gesundheit & Prävention	13
V	Pädagogik der Vielfalt	
	VP Partizipation & Inklusion	16
	VM Migrationspädagogik & Interkulturalität	17
	VG Geschlechtergerechte Pädagogik & LGBT	18
	VB Beeinträchtigungen & bes. Bedürfnisse	19
P	Internationale und Politische Bildung	
	PB Bildung für nachhaltige Entwicklung	22
D	Didaktik und Methodik	
	DR Religion, Ethik & Philosophie	24
	DM Mathematik, Naturwissenschaften & Technik	25
	DK Kunst, Musik & Sport	26
	DS Sprachliche Bildung und Mehrsprachigkeit	28
K	Kulturelle Bildung	
	KT Theaterpädagogik	30
	KM Museumspädagogik	32
W	Persönliche Entwicklung und Gesundheit	
	WN Neue Mitarbeitende	36
	WP Persönliche Weiterentwicklung	37
	WK Kommunikation & Beziehungsgestaltung	38
	WG Gesundheit im pädagogischen Alltag	39

F	Führung	und QSE	
	FV	Berufsvorbereitend.....	42
	FB	Berufsbegleitend	43
	FK	Fachthemen für Führungskräfte.....	45
	FQ	QSE	46
H	Fortbildungen für Mitarbeiter*innen aus der Hauswirtschaft		
	HWK	Fortbildungen.....	48
	Medien	und Medienpädagogik (siehe unten)

Neue Medien/Medienpädagogik

Das Fortbildungsprogramm des Fachbereichs Neue Medien/Medienpädagogik (PI-ZKB-FB5) finden Sie online unter: <https://bildungsprogramm.pi-muenchen.de/>. Auch unterm Jahr werden medienpädagogische Veranstaltungen eingestellt, um auf aktuelle Bedarfe und Entwicklungen im Bereich Medienbildung reagieren und eingehen zu können.


- Das Online-Angebot umfasst unter anderem folgende Themen:
- Medienkompetenz, z.B. digitale Lebenswelten, Medienführerschein, Werbung, rechtliche Fragen
 - Einsatz von Medien, wie Tablets für Trick-Filme, Portfolioarbeit oder einfaches Programmieren für Kinder.

- Der Fachbereich Neue Medien/Medienpädagogik ermöglicht außerdem:
- Teamschulungen zu medienpädagogischen Themen
 - Unterstützung bei Medienprojekten in der Einrichtung

- Bereits etabliert und stark nachgefragt sind hier:
- Basisschulungen zum Einsatz von Tablets in der pädagogischen Arbeit
 - Medienklausurtag (virtuell oder in Präsenz)
 - Unterstützung bei Medienprojekten mit Kindern in der **medienBox** (<https://medienbox.medienbildung-muenchen.de>)

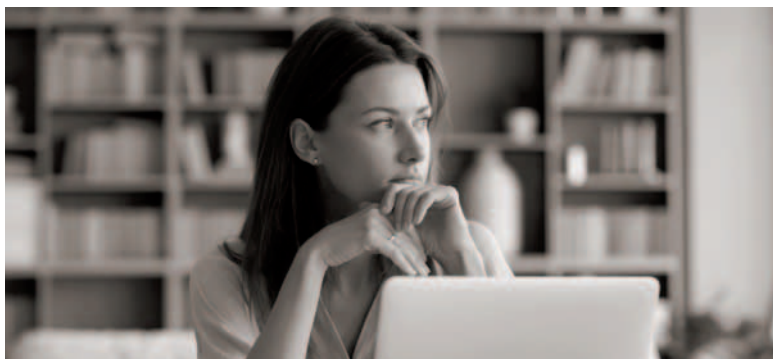
Medienservice:
 Der Medienservice (<https://muc.medienzentrumonline.eu>) bietet für alle städtischen Münchner Kindertageseinrichtungen kostenlosen Zugriff auf Medien und Lehrmittel aller Art an.

- Kamishibai Erzähltheater, altersgerechte Filme, Tonie-Boxen mit Hörspielfiguren, Tiptoi-Lernstifte mit Büchern, iPad's, Kinderfotokameras, Beamer, Bilderbuchkinos, verschiedene Tools zum Erlernen/ Verstehen erster Programmierschritte (BeeBot, Cubetto etc.) oder interaktive Teppiche können kostenfrei direkt per Rapport an Ihre Einrichtung geliefert werden.



Gezielte Informationen und Unterstützungsangebote auf dem kommunalen Bildungsserver mebi www.medienbildung-muenchen.de

Hier finden sich viele interessante Inhalte rund um das Thema digitale Bildung und Medienpädagogik sowie Anregungen und Linklisten zur medienpädagogischen Arbeit und zu Projekten etc. Kategorien- und Schlagwortfilter helfen, sich schnell auf dieser Seite zu orientieren und relevante Beiträge zu finden.



Ausführliche Kursinformationen sowie aktuelle Fortbildungsangebote finden Sie auf unserer Website: www.pi-muenchen.de/kindertageseinrichtungen
Bitte beachten Sie, dass **Anmeldungen nur noch online** möglich sind. Eine Kurzanleitung zum Einholen der Externen Zugangsdaten finden auf Seite 49.

Pädagogische & psychologische Grundlagen

G

GR	Rechtliche Grundlagen.....	8
GL	Lernen & Entwicklung.....	9
GK	Pädagogische Konzepte & Methoden.....	11
GE	Elterngespräche & Elternkooperation.....	12
GP	Gesundheit & Prävention.....	13

G

Pädagogische & psychologische Grundlagen

Rechtliche Grundlagen

GRK103

Datenschutz geht uns alle an: Informationen zur Datenschutz- Grundverordnung

Zielgruppe: pädagogische Mitarbeiter*innen,
Führungskräfte an Kindertageseinrichtungen

Beginn / Dauer: Mo 04.04.2022 / 1 Tag

GRK104

Zusammenarbeit mit dem Elternbeirat gestalten und organisieren

Zielgruppe: pädagogische Mitarbeiter*innen

Beginn / Dauer: Mo 04.04.2022 / 1 Tag

GRK106

BayBEP-Schulung für Neueingestellte mit Personalzustimmung (online)

Zielgruppe: pädagogische Mitarbeiter*innen

Beginn / Dauer: Mi 04.05.2022 / 3 Tage

GRK100

Rechtsfragen im Berufsalltag von Erziehungskräften

Zielgruppe: pädagogische Mitarbeiter*innen

Beginn / Dauer: Mo 09.05.2022 / 2 Tage

GRK101

Der BayBEP zeitgemäß interpretiert: Grundlagen und neue Entwicklungen

Zielgruppe: pädagogische Mitarbeiter*innen

Beginn / Dauer: Mo 20.06.2022 / 3 Tage

GRK108

BayBEP-Schulung für Neueingestellte mit Personalzustimmung

Zielgruppe: pädagogische Mitarbeiter*innen

Beginn / Dauer: Mi 05.10.2022 / 3 Tage



Ausführliche Kursinformationen sowie aktuelle Fortbildungsangebote finden Sie auf unserer Website: www.pi-muenchen.de/kindertageseinrichtungen
Bitte beachten Sie, dass **Anmeldungen nur noch online** möglich sind. Eine Kurzanleitung zum Einholen der Externen Zugangsdaten finden auf Seite 49.

Pädagogische & psychologische Grundlagen

Lernen & Entwicklung

GLK300

Einstieg gut, alles gut: Eingewöhnung und Übergänge in der Krippe bewusst gestalten

Zielgruppe: pädagogische Mitarbeiter*innen
Beginn / Dauer: Do 10.02.2022 / 2 Tage

GLK501

Kuno Bellers Entwicklungstabelle (für Kinder von 3 bis 9 Jahren)

Zielgruppe: pädagogische Mitarbeiter*innen
Beginn / Dauer: Mo 21.02.2022 / 2 Tage

GLK110

Entwicklungspsychologie für Kinder von 0 bis 3 Jahren

Zielgruppe: pädagogische Mitarbeiter*innen
Beginn / Dauer: Mo 14.03.2022 / 2 Tage

GLK125

Das Phänomen „Beißen“ im Krippenalter – achtsame Handlungsstrategien

Zielgruppe: pädagogische Mitarbeiter*innen
Beginn / Dauer: Mi 16.03.2022 / 1 Tag

GLK127

Das Lernen im Blick: Die Bedeutung neuro-wissenschaftlicher Erkenntnisse für das Lernen der Kinder

Zielgruppe: pädagogische Mitarbeiter*innen, Heil-, Sozial-, Kindheitspädagog*innen
Beginn / Dauer: Do 24.03.2022 / 2 Tage

GLK502

Portfolios: eine individuelle Form der Entwicklungsdokumentation

Zielgruppe: pädagogische Mitarbeiter*innen
Beginn / Dauer: Fr 25.03.2022 / 1 Tag

GLK309

Übergänge begleiten und Abschiede feiern mit Kindern im Alter von 3 bis 6 Jahren

Zielgruppe: pädagogische Mitarbeiter*innen
Beginn / Dauer: Do 28.04.2022 / 2 Tage

GLK105

Entwicklungspsychologie für Kinder von 3 bis 6 Jahren

Zielgruppe: pädagogische Mitarbeiter*innen
Beginn / Dauer: Mo 02.05.2022 / 2 Tage

GLK504

sismik, seldak und Vorkurs Deutsch: gelebte Sprachförderung

Zielgruppe: pädagogische Mitarbeiter*innen
Beginn / Dauer: Do 05.05.2022 / 3 Tage

GLK109

Ängste gehören zum Leben! Entwicklungsbedingte Ängste und Angstreaktionen bei Kindern von 3 bis 12 Jahren

Zielgruppe: pädagogische Mitarbeiter*innen
Beginn / Dauer: Do 12.05.2022 / 2 Tage

GLK100

Bindung: das Fundament fürs Leben

Zielgruppe: pädagogische Mitarbeiter*innen
Beginn / Dauer: Mo 23.05.2022 / 3 Tage

GLK112

Die „Garderobensituation“ stressfrei gestalten

Zielgruppe: pädagogische Mitarbeiter*innen
Beginn / Dauer: Mi 22.06.2022 / 1 Tag

GLK101**„Hier gehöre ich dazu.“
Wertschätzende Gestaltung von Gruppen-
prozessen im pädagogischen Alltag**

Zielgruppe: pädagogische Mitarbeiter*innen
Beginn / Dauer: Do 07.07.2022 / 2 Tage

GLK20**Zusatzqualifikation „Die Übergangszeit
vom Kindergarten in die Grundschule pro-
fessionell gestalten und begleiten“**

Zielgruppe: pädagogische Mitarbeiter*innen
Beginn / Dauer: Mi 27.07.2022 / 12 Tage

GLK500**Kuno Bellers Entwicklungstabelle
(für Kinder bis 6 Jahre)**

Zielgruppe: pädagogische Mitarbeiter*innen
Beginn / Dauer: Mo 26.09.2022 / 2 Tage

GLK509**Lerngeschichten für Eilige. Beobachtungs- und
Schreibwerkstatt (teilweise online)**

Zielgruppe: pädagogische Mitarbeiter*innen
Beginn / Dauer: Mo 10.10.2022 / 3 Tage

GLK118**Mikrotransitionen im Krippenalltag**

Zielgruppe: pädagogische Mitarbeiter*innen
Beginn / Dauer: Mi 12.10.2022 / 1 Tag

GLK117**Ängste gehören zum Leben!
Entwicklungsbedingte Ängste und Angst-
reaktionen bei Kindern unter 3 Jahren**

Zielgruppe: pädagogische Mitarbeiter*innen
Beginn / Dauer: Mo 17.10.2022 / 2 Tage

GLK303**Schulfähigkeit: Was können Eltern tun, damit
der Übergang in die Schule gelingt?**

Zielgruppe: Erzieher*innen, Fachkräfte
Beginn / Dauer: Do 20.10.2022 / 1 Tag

GLK119**Entwicklungspsychologie für Kinder von
6 bis 12 Jahren**

Zielgruppe: pädagogische Mitarbeiter*innen
Beginn / Dauer: Do 27.10.2022 / 2 Tage

GLK310**Auf dem Weg zum Schulkind.
Methoden, Materialien und Möglichkeiten der
individuellen Schulvorbereitung**

Zielgruppe: pädagogische Mitarbeiter*innen
Beginn / Dauer: Mi 02.11.2022 / 1 Tag

GLK305**Grafomotorische Entwicklung und die
Möglichkeit der spielerischen Förderung im
Kindergarten- und Vorschulalter**

Zielgruppe: pädagogische Mitarbeiter*innen
Beginn / Dauer: Do 03.11.2022 / 2 Tage

Pädagogische & psychologische Grundlagen

Pädagogische Konzepte & Methoden

GKK106

„Hilf mir, es selbst zu tun“: Montessori-Pädagogik heute

Zielgruppe: pädagogische Mitarbeiter*innen
Beginn / Dauer: Mo 14.02.2022 / 2 Tage

GKK107

Gemeinsam die Welt entdecken – ganzheitliche Bildung durch Projekte

Zielgruppe: pädagogische Mitarbeiter*innen
Beginn / Dauer: Mi 06.04.2022 / 2 Tage



Ausführliche Kursinformationen sowie aktuelle Fortbildungsangebote finden Sie auf unserer Website: www.pi-muenchen.de/kindertageseinrichtungen
Bitte beachten Sie, dass **Anmeldungen nur noch online** möglich sind. Eine Kurzanleitung zum Einholen der Externen Zugangsdaten finden auf Seite 49.

Pädagogische & psychologische Grundlagen

Elterngespräche & Elternkooperation

GEK014

Familiäre Medienerziehung: Eltern kompetent beraten und unterstützen

Zielgruppe: pädagogische Mitarbeiter*innen
Beginn / Dauer: Mo 14.02.2022 / 2 Tage

GEK004

Elterngespräche erfolgreich gestalten

Zielgruppe: pädagogische Mitarbeiter*innen
Beginn / Dauer: Mo 21.02.2022 / 2 Tage

GEK010

Souveräner Umgang mit Elternbeschwerden

Zielgruppe: pädagogische Mitarbeiter*innen
Beginn / Dauer: Mi 02.03.2022 / 2 Tage
Mo 24.10.2022 / 2 Tage

GEK021

Willkommen in der Kindertageseinrichtung: Partizipation von Familien am pädagogischen Alltag

Zielgruppe: pädagogische Mitarbeiter*innen
Beginn / Dauer: Mo 04.04.2022 / 2 Tage

GEK001

Entwicklungsgespräche in Krippen und Kindergärten

Zielgruppe: pädagogische Mitarbeiter*innen
Beginn / Dauer: Fr 06.05.2022 / 3 Tage

GEK015

Mehrsprachigkeit ist ein Geschenk! Eltern in der mehrsprachigen Erziehung kompetent begleiten

Zielgruppe: pädagogische Mitarbeiter*innen
Beginn / Dauer: Mo 09.05.2022 / 2 Tage

GEK012

„Irgendetwas stimmt da nicht!“ – Verhaltensweisen von psychisch auffälligen Eltern in Kindertageseinrichtungen

Zielgruppe: pädagogische Mitarbeiter*innen
Beginn / Dauer: Mo 23.05.2022 / 2 Tage

GEK016

Gemeinsam von Anfang an: Zusammenarbeit mit Eltern von Kleinstkindern

Zielgruppe: pädagogische Mitarbeiter*innen
Beginn / Dauer: Mo 20.06.2022 / 2 Tage

GEK006

Eltern sind verschieden – und wir auch!

Zielgruppe: pädagogische Mitarbeiter*innen
Beginn / Dauer: Mo 18.07.2022 / 2 Tage

GEK020

Elternabende und Infoveranstaltungen für Eltern wertschätzend und lebendig gestalten

Zielgruppe: pädagogische Mitarbeiter*innen
Beginn / Dauer: Do 15.09.2022 / 2 Tage

GEK022

Gelingende Zusammenarbeit mit Eltern in Kindertageseinrichtungen: Impulse und Ideen

Zielgruppe: pädagogische Mitarbeiter*innen
Beginn / Dauer: Mo 26.09.2022 / 4 Tage

GEK009

Entwicklungsgespräche in Horten, Tagesheimen und im Ganztage

Zielgruppe: pädagogische Mitarbeiter*innen
Beginn / Dauer: Fr 21.10.2022 / 2 Tage

Pädagogische & psychologische Grundlagen Gesundheit & Prävention

GPK22

Zusatzqualifikation Gewaltprävention in Kindertageseinrichtungen (6-12 Jahre)

Zielgruppe: Erzieher*innen, Fachkräfte,
Heil- und Sozialpädagog*innen
Beginn / Dauer: Mo 24.01.2022 / 12 Tage

GPK300

Schulung zum Handbuch „Umgang mit sexualisierter Gewalt in städtischen Kindertageseinrichtungen“

Zielgruppe: pädagogische Mitarbeiter*innen,
hauswirtschaftliche Kräfte
Beginn / Dauer: Mi 16.02.2022 / 1 Tag
Mi 06.07.2022 / 1 Tag
Mi 16.11.2022 / 1 Tag

GPK203

Aggressive Kinder? Systemische Bewältigung kindlicher Wut

Zielgruppe: pädagogische Mitarbeiter*innen,
Lehrkräfte
Beginn / Dauer: Do 17.02.2022 / 1 Tag

GPK501

Kinderernährung aktuell und praxisnah

Zielgruppe: pädagogische Mitarbeiter*innen,
hauswirtschaftliche Kräfte
Beginn / Dauer: Di 08.03.2022 / 1 Tag

GPK408

Mit Achtsamkeit und Entspannung den pädagogischen Alltag bewältigen

Zielgruppe: pädagogische Mitarbeiter*innen
Beginn / Dauer: Do 24.03.2022 / 2 Tage

GPK301

Kinderschutz (§ 8a SGB VIII): Gefährdung erkennen, beurteilen, helfen

Zielgruppe: Erzieher*innen, Fachkräfte,
Heil-, Sozial-, Kindheitspädagog*innen
Beginn / Dauer: Mo 28.03.2022 / 2 Tage

GPK409

Mission Gesundheit für die Kindertageseinrichtungen – ankommen, mitmachen und auftanken

Zielgruppe: pädagogische Mitarbeiter*innen,
hauswirtschaftliche Kräfte
Beginn / Dauer: Mi 30.03.2022 / 3 Tage

GPK400

Achtsamkeit und Meditation in Kindertageseinrichtungen

Zielgruppe: pädagogische Mitarbeiter*innen
Beginn / Dauer: Fr 08.04.2022 / 1 Tag

GPK407

„Trau Dich“: Kindergartenkinder leisten Erste Hilfe

Zielgruppe: pädagogische Mitarbeiter*innen
Beginn / Dauer: Do 28.04.2022 / 1 Tag

GPK100

Emotionale Intelligenz und soziale Kompetenzen von Kindern

Zielgruppe: pädagogische Mitarbeiter*innen
Beginn / Dauer: Mi 29.06.2022 / 2 Tage

GPK506

Kräuter erleben mit allen Sinnen (Ideenwerkstatt)

Zielgruppe: pädagogische Mitarbeiter*innen,
hauswirtschaftliche Kräfte
Beginn / Dauer: Di 12.07.2022 / 1 Tag

GPK505

Blüten und Wildfrüchte: Meisterwerke der Natur

Zielgruppe: pädagogische Mitarbeiter*innen,
hauswirtschaftliche Kräfte
Beginn / Dauer: Mi 13.07.2022 / 1 Tag

GPK103

Resilienz: Was macht Kinder in der Kindertageseinrichtung stark?

Zielgruppe: pädagogische Mitarbeiter*innen
Beginn / Dauer: Di 08.11.2022 / 2 Tage

GPK405

Übungen der Stille und der Konzentration

Zielgruppe: pädagogische Mitarbeiter*innen
Beginn / Dauer: Mi 23.11.2022 / 1 Tag

GPK208

Gewalt in den (digitalen) Medien

Zielgruppe: pädagogische Mitarbeiter*innen
Beginn / Dauer: Do 24.11.2022 / 1 Tag



Ausführliche Kursinformationen sowie aktuelle Fortbildungsangebote finden Sie auf unserer Website: www.pi-muenchen.de/kindertageseinrichtungen
Bitte beachten Sie, dass **Anmeldungen nur noch online** möglich sind. Eine Kurzanleitung zum Einholen der Externen Zugangsdaten finden auf Seite 49.

Pädagogik der Vielfalt

V

VP	Partizipation & Inklusion	16
VM	Migrationspädagogik & Interkulturalität.....	17
VG	Geschlechtergerechte Pädagogik & LGBT	18
VB	Beeinträchtigungen & besondere Bedürfnisse.....	19



Pädagogik der Vielfalt

Partizipation & Inklusion

EPK001

Zusatzqualifikation Partizipation – von der Beteiligung zur Mitbestimmung zur Selbstbestimmung von Kindern

Zielgruppe: Teams aus städtischen Kindertageseinrichtungen
Beginn / Dauer: individuell buchbar

VPK001

„Die Kinderstube der Demokratie“ Wie kann Partizipation im Alltag gelingen?

Zielgruppe: pädagogische Mitarbeiter*innen
Beginn / Dauer: Mi 09.03.2022 / 2 Tage

VPK004

Kinder entscheiden mit: Partizipation in Horten und Tagesheimen

Zielgruppe: pädagogische Mitarbeiter*innen
Beginn / Dauer: Mo 21.03.2022 / 2 Tage

VIK012

Die Welt im Bilderbuch – praktische Bilderbucharbeit als Spiegel heutiger Lebenswelten (online)

Zielgruppe: pädagogische Mitarbeiter*innen
Beginn / Dauer: Mi 30.03.2022 / 2 Tage

VPK007

Demokratische Beteiligung in der Kindertageseinrichtung – gelebter Alltag für die Kinder und das Team

Zielgruppe: pädagogische Mitarbeiter*innen
Beginn / Dauer: Do 28.04.2022 / 2 Tage

PRP501

Vom Rassismus zum Klassismus

Zielgruppe: pädagogische Mitarbeiter*innen, Lehrkräfte
Beginn / Dauer: Mi 04.05.2022 / 2 Tage

VPK002

Einmischen und beschweren erwünscht! – Beschwerdeverfahren für Kinder in Kindertageseinrichtungen

Zielgruppe: pädagogische Mitarbeiter*innen
Beginn / Dauer: Di 21.06.2022 / 2 Tage

VPK009

Raus aus der Kindertageseinrichtung – rein in Stadtteil und Lebenswelt der Kinder

Zielgruppe: pädagogische Mitarbeiter*innen
Beginn / Dauer: Mo 27.06.2022 / 1 Tag

VIK014

„Ich habe keine Vorurteile!“ – wirklich? Eine vorurteilsbewusste Haltung in der Kindertageseinrichtung entwickeln

Zielgruppe: pädagogische Mitarbeiter*innen
Beginn / Dauer: Do 20.10.2022 / 2 Tage

VIK11

Zusatzqualifikation Inklusion: „Vielfalt willkommen heißen – Inklusion in Kindertageseinrichtungen entwickeln“

Zielgruppe: pädagogische Mitarbeiter*innen, möglichst Tandems aus Leitung oder Stellvertretung und einer /einem pädagogischen Mitarbeiter*in
Beginn / Dauer: Mi 09.11.2022 / 12 Tage

Pädagogik der Vielfalt

Migrationspädagogik & Interkulturalität

VMK501

Kinder sind vor allem Kinder! Sensibler Umgang mit Vielfalt im Krippenalter

Zielgruppe: pädagogische Mitarbeiter*innen
Beginn / Dauer: Mo 16.05.2022 / 2 Tage

VMK502

Demokratie stärken: Umgang mit Rechts- extremismus und Rechtspopulismus in Kinder- tageseinrichtung und Grundschule (online)

Zielgruppe: pädagogische Mitarbeiter*innen,
Lehrkräfte
Beginn / Dauer: Di 28.06.2022 / 1 Tag

VMK507

Mit Kindern ins Jüdische Museum – Spielerische Aktivitäten für den Museums- besuch und die pädagogische Praxis

Zielgruppe: pädagogische Mitarbeiter*innen
Beginn / Dauer: Mo 11.07.2022 / 1 Tag

DSK012

Frühe Mehrsprachigkeit: sprachliche Vielfalt im pädagogischen Alltag von Krippe und Kindergarten (online)

Zielgruppe: pädagogische Mitarbeiter*innen
Beginn / Dauer: Fr 14.10.2022 / 1 Tag

VMK007

Wir sind alle bunt – Vielfalt als Ressource

Zielgruppe: pädagogische Mitarbeiter*innen
Beginn / Dauer: Do 20.10.2022 / 2 Tage

VMK505

Werte im Fokus – was ist uns wichtig? Werteorientierung im pädagogischen Alltag

Zielgruppe: pädagogische Mitarbeiter*innen
Beginn / Dauer: Do 17.11.2022 / 2 Tage



Ausführliche Kursinformationen sowie aktuelle
Fortbildungsangebote finden Sie auf unserer Website:
www.pi-muenchen.de/kindertageseinrichtungen
Bitte beachten Sie, dass **Anmeldungen nur noch online**
möglich sind. Eine Kurzanleitung zum Einholen der
Externen Zugangsdaten finden auf Seite 49.

Pädagogik der Vielfalt

Geschlechtergerechte Pädagogik & LGBT

VGK008

Typisch Mädchen*? Typisch Junge*? Typisch ICH! – Genderbewusste Pädagogik in der Präventionsarbeit

Zielgruppe: pädagogische Mitarbeiter*innen
Beginn / Dauer: Di 22.03.2022 / 1 Tag

VGK011

Körperlichkeit in der Kindertageseinrichtung

Zielgruppe: pädagogische Mitarbeiter*innen
Beginn / Dauer: Do 06.10.2022 / 1 Tag

VGK012

Sexualpädagogische Arbeit in Krippe und Kindergarten

Zielgruppe: pädagogische Mitarbeiter*innen
Beginn / Dauer: Di 22.11.2022 / 1 Tag



Ausführliche Kursinformationen sowie aktuelle Fortbildungsangebote finden Sie auf unserer Website: www.pi-muenchen.de/kindertageseinrichtungen
Bitte beachten Sie, dass **Anmeldungen nur noch online** möglich sind. Eine Kurzanleitung zum Einholen der Externen Zugangsdaten finden auf Seite 49.

Pädagogik der Vielfalt

Beeinträchtigungen & besondere Bedürfnisse

VBK012

Psychische Störungen im Kindergarten- und Grundschulalter

Zielgruppe: pädagogische Mitarbeiter*innen,
Heil-, Sozial-, Kindheitspädagog*innen
Beginn / Dauer: Mi 16.02.2022 / 2 Tage
Mi 12.10.2022 / 2 Tage

VBK003

Das linkshändige Kind: seine Begabungen und seine Schwierigkeiten

Zielgruppe: pädagogische Mitarbeiter*innen,
Heil-, Sozial-, Kindheitspädagog*innen,
Lehrkräfte
Beginn / Dauer: Mo 21.02.2022 / 1 Tag

VBK004

Systemische Sicht auf herausforderndes Verhalten von Kindern (0 bis 6 Jahre)

Zielgruppe: pädagogische Mitarbeiter*innen,
Heil-, Sozial-, Kindheitspädagog*innen
Beginn / Dauer: Mo 21.02.2022 / 3 Tage

VBK018

„Dabeisein ist nicht alles“ – Armutssensibilität in Kindertageseinrichtungen

Zielgruppe: pädagogische Mitarbeiter*innen,
Heil-, Sozial-, Kindheitspädagog*innen
Beginn / Dauer: Mi 09.03.2022 / 1 Tag

VBK023

Trauer und Tod – Auswirkungen auf Kinder und Unterstützung im pädagogischen Alltag

Zielgruppe: pädagogische Mitarbeiter*innen,
Heil-, Sozial-, Kindheitspädagog*innen
Beginn / Dauer: Fr 25.03.2022 / 1 Tag

VBK006

Unterstützung bei Rechenschwierigkeiten in Hort und Tagesheim

Zielgruppe: pädagogische Mitarbeiter*innen,
Heil-, Sozial-, Kindheitspädagog*innen
Beginn / Dauer: Fr 01.04.2022 / 1 Tag

VBK022

Die psychische Not von Kindern in Coronazeiten und danach – wie Erziehungskräfte unterstützen können

Zielgruppe: pädagogische Mitarbeiter*innen,
Heil-, Sozial-, Kindheitspädagog*innen
Beginn / Dauer: Mi 04.05.2022 / 2 Tage

VBK005

Systemische Sicht auf herausforderndes Verhalten von Kindern (6 bis 12 Jahre)

Zielgruppe: pädagogische Mitarbeiter*innen,
Heil-, Sozial-, Kindheitspädagog*innen
Beginn / Dauer: Mo 26.09.2022 / 3 Tage

VBK007

Traumatisierte Kinder und Jugendliche in der Kindertageseinrichtung: Was können wir tun?

Zielgruppe: pädagogische Mitarbeiter*innen,
Heil-, Sozial-, Kindheitspädagog*innen
Beginn / Dauer: Mi 05.10.2022 / 2 Tage

VBK013

Kinder, die uns fordern – Autorität ohne Macht in der Kindertageseinrichtung

Zielgruppe: pädagogische Mitarbeiter*innen,
Heil-, Sozial-, Kindheitspädagog*innen
Beginn / Dauer: Mi 09.11.2022 / 2 Tage



Internationale & Politische Bildung

P

PB	Bildung für nachhaltige Entwicklung	22
-----------	---	----

P

Internationale & Politische Bildung

Bildung für nachhaltige Entwicklung

PBP990

Infotreffen der Betreuer*innen von Schulgärten

Zielgruppe: pädagogische Mitarbeiter*innen,
Lehrkräfte
Beginn / Dauer: Mo 21.03.2022 / 1 Tag

PBP991

Erfolgreich Gärtnern im Schulgarten (Basiskurs)

Zielgruppe: pädagogische Mitarbeiter*innen,
Lehrkräfte
Beginn / Dauer: Mo 21.03.2022 / 1 Tag
Di 22.03.2022 / 1 Tag

PBK002

Sparsamer Umgang mit Plastik: ein Kinderspiel!?

Zielgruppe: pädagogische Mitarbeiter*innen,
Lehrkräfte
Beginn / Dauer: Mo 04.04.2022 / 1 Tag

PBK022

Ein Kuchen, der die Welt rettet? – Digitaler Nachmittag zu Bildung für nachhaltige Entwicklung in Kindertageseinrichtungen (online)

Zielgruppe: pädagogische Mitarbeiter*innen
Beginn / Dauer: Mi 27.04.2022 / 1 Tag

PBK003

Tiere und Pflanzen im Jahreskreis mit Kindern erleben

Zielgruppe: pädagogische Mitarbeiter*innen
Beginn / Dauer: Di 10.05.2022 / 1 Tag

PBK021

Globales Lernen in der Kindertageseinrichtung – Kinder für die EINE Welt sensibilisieren

Zielgruppe: pädagogische Mitarbeiter*innen
Beginn / Dauer: Mi 11.05.2022 / 1 Tag

PBK011

Was wächst und blüht denn da? Die Vielfalt von Bäumen, Sträuchern und Wiesenblumen entdecken

Zielgruppe: pädagogische Mitarbeiter*innen
Beginn / Dauer: Mi 18.05.2022 / 1 Tag

PBK014

Wo sich Wasser, Stein, Holz und Mensch begegnen: sinnlich-künstlerische Erfahrungen an der Isar

Zielgruppe: pädagogische Mitarbeiter*innen
Beginn / Dauer: Do 19.05.2022 / 2 Tage

PBK023

Ein Kuchen, der die Welt rettet? – Bildung für nachhaltige Entwicklung in Kindertageseinrichtungen

Zielgruppe: pädagogische Mitarbeiter*innen
Beginn / Dauer: Di 21.06.2022 / 3 Tage

PBK001

Vierbeiner im Erziehungsdienst: Grundlagen tiergestützter Pädagogik in der Praxis

Zielgruppe: pädagogische Mitarbeiter*innen
Beginn / Dauer: Di 21.06.2022 / 2 Tage

PBK020

Rundgang „Orte des Wandels“: mit Lebensmitteln und Ernährung die Welt verändern

Zielgruppe: pädagogische Mitarbeiter*innen,
hauswirtschaftliche Kräfte
Beginn / Dauer: Do 23.06.2022 / 1 Tag

Didaktik & Methodik

D

DR	Religion, Ethik & Philosophie.....	24
DM	Mathematik, Naturwissenschaften & Technik	25
DK	Kunst, Musik & Sport	26
DS	Sprachliche Bildung und Mehrsprachigkeit.....	28

D

Didaktik & Methodik

Religion, Ethik & Philosophie

DRK015

„Grün, grün, grün – alles wird jetzt grün“ (nach der Pädagogik von Franz Kett)

Zielgruppe: pädagogische Mitarbeiter*innen
Beginn / Dauer: Mo 07.03.2022 / 2 Tage

DRK013

Wertebildung mit kleinen Märchen und Geschichten

Zielgruppe: pädagogische Mitarbeiter*innen
Beginn / Dauer: Do 23.06.2022 / 2 Tage

DRK010

„Hurra, der Herbst ist da!“ (nach der Pädagogik von Franz Kett)

Zielgruppe: pädagogische Mitarbeiter*innen
Beginn / Dauer: Mo 10.10.2022 / 2 Tage

DRK006

Philosophieren mit Kindern zum Kennenlernen

Zielgruppe: pädagogische Mitarbeiter*innen
Beginn / Dauer: Fr 14.10.2022 / 1 Tag

DRK003

Feste, Werte, Ethik: Wie eine „bunte Kindertageseinrichtung“ gelingt

Zielgruppe: pädagogische Mitarbeiter*innen,
Heil-, Sozial-, Kindheitspädagog*innen
Beginn / Dauer: Di 18.10.2022 / 2 Tage



Ausführliche Kursinformationen sowie aktuelle Fortbildungsangebote finden Sie auf unserer Website: www.pi-muenchen.de/kindertageseinrichtungen
Bitte beachten Sie, dass **Anmeldungen nur noch online** möglich sind. Eine Kurzanleitung zum Einholen der Externen Zugangsdaten finden auf Seite 49.

Didaktik & Methodik

Mathematik, Naturwissenschaften & Technik

DMK001

Mathematik im Vorschulalter

Zielgruppe: pädagogische Mitarbeiter*innen
Beginn / Dauer: Fr 11.03.2022 / 1 Tag

DMK006

Lernwerkstatt – ein ganzheitlicher Bildungsansatz, bei dem Kinder ihre Lernprozesse (mit)gestalten

Zielgruppe: pädagogische Mitarbeiter*innen
Beginn / Dauer: Mi 23.03.2022 / 1 Tag

VBK006

Unterstützung bei Rechenschwierigkeiten in Hort und Tagesheim

Zielgruppe: pädagogische Mitarbeiter*innen,
Heil-, Sozial-, Kindheitspädagog*innen
Beginn / Dauer: Fr 01.04.2022 / 1 Tag

DMK004

Experimentieren und Erleben rund um Wasser und Luft

Zielgruppe: pädagogische Mitarbeiter*innen
Beginn / Dauer: Mo 23.05.2022 / 1 Tag

DMK007

Energiewerkstatt – Sonne und Wind erforschen und erfahren

Zielgruppe: pädagogische Mitarbeiter*innen
Beginn / Dauer: Mi 13.07.2022 / 1 Tag



Didaktik & Methodik

Kunst, Musik & Sport

DKK301

Kinderlieder mit Gitarre begleiten (Fortgeschrittene 1: zur Belebung „eingeschlafener“ Grundkenntnisse)

Zielgruppe: pädagogische Mitarbeiter*innen,
Lehrkräfte
Beginn / Dauer: Di 08.02.2022 / 6 Tage

DKK505

Alte Spiele – alter Hut?

Zielgruppe: pädagogische Mitarbeiter*innen
Beginn / Dauer: Fr 11.03.2022 / 1 Tag

DKK513

Move it! Diskriminierungssensible Bewegungsspiele (online)

Zielgruppe: pädagogische Mitarbeiter*innen
Beginn / Dauer: Mi 16.03.2022 / 1 Tag

DKK316

Eine Zauberschachtel für alle Sinne: Hier verstecken sich vielseitige bewegte Spielideen!

Zielgruppe: pädagogische Mitarbeiter*innen
Beginn / Dauer: Mo 21.03.2022 / 2 Tage

DKK112

Kreative Mal- und Zeichentechniken

Zielgruppe: pädagogische Mitarbeiter*innen
Beginn / Dauer: Di 05.04.2022 / 2 Tage

DKK305

Die ganze Welt singt und tanzt: kreative Ideenwerkstatt mit Liedern und Tänzen aus aller Welt

Zielgruppe: pädagogische Mitarbeiter*innen
Beginn / Dauer: Mi 04.05.2022 / 1 Tag

DKK510

Bewegungsspiele für zwischendurch – leicht umsetzbare Spielideen für drinnen und draußen

Zielgruppe: pädagogische Mitarbeiter*innen
Beginn / Dauer: Fr 06.05.2022 / 1 Tag

DKK115

Land-Art: Kunst in und mit der Natur

Zielgruppe: pädagogische Mitarbeiter*innen
Beginn / Dauer: Mi 18.05.2022 / 2 Tage

DKK318

Musik mit den ganz Kleinen: elementares Musizieren mit Kindern bis 3 Jahre

Zielgruppe: pädagogische Mitarbeiter*innen
Beginn / Dauer: Mi 22.06.2022 / 2 Tage

DKK325

Let's move! Rhythmische Bewegungsspiele und Tanzideen für Kinder in Ganztage, Hort und Tagesheim

Zielgruppe: pädagogische Mitarbeiter*innen
Beginn / Dauer: Mo 04.07.2022 / 1 Tag

DKK108

Gartenatelier: kreative Ideen mit Ton, Speckstein, Farben und Naturmaterialien

Zielgruppe: pädagogische Mitarbeiter*innen
Beginn / Dauer: Fr 22.07.2022 / 1 Tag

DKK60

Rettungsschwimmabzeichen in Bronze

Zielgruppe: pädagogische Mitarbeiter*innen
Beginn / Dauer: Mi 05.10.2022 / 4 Tage

DKK300**Kinderlieder mit Gitarre begleiten
(Anfängerkurs für Teilnehmende ohne jegliche
Vorkenntnisse)**

Zielgruppe: pädagogische Mitarbeiter*innen,
Lehrkräfte
Beginn / Dauer: Mo 10.10.2022 / 6 Tage

DKK500**Yoga für Kinder**

Zielgruppe: pädagogische Mitarbeiter*innen
Beginn / Dauer: Mi 12.10.2022 / 3 Tage

DKK114**Upcycling – Einfälle statt Abfälle**

Zielgruppe: pädagogische Mitarbeiter*innen
Beginn / Dauer: Fr 14.10.2022 / 1 Tag

DKK315**Bewegte Weihnachtszeit: Wahrnehmungsspiele
mit weihnachtlichen Materialien**

Zielgruppe: pädagogische Mitarbeiter*innen
Beginn / Dauer: Fr 28.10.2022 / 1 Tag

DKK323**Innere Stärke durch Musik und Bewegung –
Musikalische Förderung mit Psychomotorik**

Zielgruppe: pädagogische Mitarbeiter*innen
Beginn / Dauer: Mi 16.11.2022 / 1 Tag

DKK512**Herausforderndem Verhalten begegnen:
Wege über die Psychomotorik**

Zielgruppe: pädagogische Mitarbeiter*innen
Beginn / Dauer: Do 24.11.2022 / 2 Tage

DKK313**Musikwerkstatt: Sinnesschulung für das
Musizieren mit Kindern**

Zielgruppe: pädagogische Mitarbeiter*innen
Beginn / Dauer: Mo 28.11.2022 / 2 Tage



Ausführliche Kursinformationen sowie aktuelle
Fortbildungsangebote finden Sie auf unserer Website:
www.pi-muenchen.de/kindertageseinrichtungen
Bitte beachten Sie, dass **Anmeldungen nur noch online**
möglich sind. Eine Kurzanleitung zum Einholen der
Externen Zugangsdaten finden auf Seite 49.

DSK019

Mit Kindern im Dialog: ko-konstruktive Gestaltung von Alltagssituationen

Zielgruppe: pädagogische Mitarbeiter*innen
Beginn / Dauer: Do 24.03.2022 / 2 Tage

DSK003

Bewegte Sprache: Impulse durch Psychomotorik

Zielgruppe: pädagogische Mitarbeiter*innen
Beginn / Dauer: Do 31.03.2022 / 2 Tage

DSK013

Geschichten mit allen Sinnen lebendig werden lassen: bewegte Bilderbücher

Zielgruppe: pädagogische Mitarbeiter*innen
Beginn / Dauer: Fr 29.04.2022 / 1 Tag

DSK018

Erzählen mit Kindern: Geschichtenerfinderwerkstatt und Kamishibai im pädagogischen Alltag kreativ anwenden

Zielgruppe: pädagogische Mitarbeiter*innen
Beginn / Dauer: Mi 11.05.2022 / 2 Tage

DSK007

Tablet, Bücher, Schreibwerkstatt: lebendige Literacy-Erfahrungen im pädagogischen Alltag ermöglichen

Zielgruppe: pädagogische Mitarbeiter*innen
Beginn / Dauer: Mo 27.06.2022 / 2 Tage

DSK009

Sprachauffälligkeiten frühzeitig erkennen: sicher handeln, individuell unterstützen und kompetent beraten

Zielgruppe: pädagogische Mitarbeiter*innen
Beginn / Dauer: Mi 13.07.2022 / 2 Tage

DSK017

Auf dem Weg zur Sprache: mit dem Konzept der Psychomotorik den Spracherwerb der Jüngsten feinfühlig begleiten

Zielgruppe: pädagogische Mitarbeiter*innen
Beginn / Dauer: Do 14.07.2022 / 1 Tag

DSK012

Frühe Mehrsprachigkeit: sprachliche Vielfalt im pädagogischen Alltag von Krippe und Kindergarten (online)

Zielgruppe: pädagogische Mitarbeiter*innen
Beginn / Dauer: Fr 14.10.2022 / 1 Tag

DSK016

Wie Kinder im freien Spiel ihre Sprachkompetenzen entwickeln

Zielgruppe: pädagogische Mitarbeiter*innen
Beginn / Dauer: Mo 21.11.2022 / 2 Tage



Ausführliche Kursinformationen sowie aktuelle Fortbildungsangebote finden Sie auf unserer Website: www.pi-muenchen.de/kindertageseinrichtungen
Bitte beachten Sie, dass **Anmeldungen nur noch online** möglich sind. Eine Kurzanleitung zum Einholen der Externen Zugangsdaten finden auf Seite 49.

Kulturelle Bildung

K

KT	Theaterpädagogik.....	30
KM	Museumspädagogik.....	32

K

Kulturelle Bildung

Theaterpädagogik

KTC125

Die Stimme hilft – Basisschulung in Stimmbildung

Zielgruppe: pädagogische Mitarbeiter*innen,
Lehrkräfte
Beginn / Dauer: Sa 22.01.2022 / 2 Tage

KTC153

(Sexualisierte) Grenzüberschreitungen in der theaterpädagogischen Arbeit

Zielgruppe: pädagogische Mitarbeiter*innen,
Lehrkräfte
Beginn / Dauer: Fr 18.02.2022 / 1 Tag

KTC141

Kulturelle Bildung im Zeichen von Diskriminierungs- und Rassismuskritik (online)

Zielgruppe: pädagogische Mitarbeiter*innen,
Lehrkräfte
Beginn / Dauer: Mo 21.03.2022 / 1 Tag

KTC152

Bildungsaktivitäten und kreative Verarbeitung von Schule auf TikTok

Zielgruppe: pädagogische Mitarbeiter*innen,
Lehrkräfte
Beginn / Dauer: Fr 01.04.2022 / 2 Tage

KTC144

Rhythmusspiele für unruhige Gruppen

Zielgruppe: pädagogische Mitarbeiter*innen,
Lehrkräfte
Beginn / Dauer: Mo 02.05.2022 / 1 Tag

KTC130

Theater braucht (keine große) Technik!?

Zielgruppe: pädagogische Mitarbeiter*innen,
Lehrkräfte
Beginn / Dauer: Fr 03.06.2022 / 1 Tag

KTC138

Stückentwicklung mit Kindern

Zielgruppe: pädagogische Mitarbeiter*innen,
Lehrkräfte
Beginn / Dauer: Sa 25.06.2022 / 2 Tage

KTC145

Graffiti Grundkurs

Zielgruppe: pädagogische Mitarbeiter*innen,
Lehrkräfte
Beginn / Dauer: Fr 22.07.2022 / 1 Tag

KTC146

HipHop und Breakdance Basics

Zielgruppe: pädagogische Mitarbeiter*innen,
Lehrkräfte
Beginn / Dauer: Do 20.10.2022 / 2 Tage

KTC120

Storytelling – Geschichten erfinden, die mitreißen und berühren!

Zielgruppe: pädagogische Mitarbeiter*innen,
Heil-, Sozial-, Kindheitspädagog*innen,
Lehrkräfte
Beginn / Dauer: Sa 12.11.2022 / 2 Tage



Ausführliche Kursinformationen sowie aktuelle
Fortbildungsangebote finden Sie auf unserer Website:
www.pi-muenchen.de/kindertageseinrichtungen
Bitte beachten Sie, dass **Anmeldungen nur noch online**
möglich sind. Eine Kurzanleitung zum Einholen der
Externen Zugangsdaten finden auf Seite 49.

KTC127

Bühnenkampf – die Illusion von Gewalt als dramaturgisches Mittel

Zielgruppe: pädagogische Mitarbeiter*innen,
Lehrkräfte
Beginn / Dauer: Sa 12.11.2022 / 2 Tage

KTC136

Kreativer Kindertanz in Kita und Kindergarten

Zielgruppe: pädagogische Mitarbeiter*innen
Beginn / Dauer: Do 17.11.2022 / 1 Tag



Kulturelle Bildung

Museumspädagogik

KMC201

Zusatzqualifikation Museumspädagogik – Informationsabend (online)

Zielgruppe: pädagogische Mitarbeiter*innen,
Lehrkräfte
Beginn / Dauer: Do 13.01.2022 / 1 Tag

KMC259

Fundgrube mpz-digital. Ideen für die Kunst – online

Zielgruppe: pädagogische Mitarbeiter*innen,
Lehrkräfte
Beginn / Dauer: Di 01.02.2022 / 1 Tag

KMC266

Ein Künstlerhaus voller Fantasie

Zielgruppe: pädagogische Mitarbeiter*innen
Beginn / Dauer: Di 15.02.2022 / 1 Tag

KMC20

Zusatzqualifikation Museumspädagogik

Zielgruppe: pädagogische Mitarbeiter*innen,
Lehrkräfte
Beginn / Dauer: Fr 18.02.2022 / 4 Tage

KMC271

Gestaltung und Organisation von Ausstellungen in Schulen und Kindertageseinrichtungen

Zielgruppe: pädagogische Mitarbeiter*innen,
Lehrkräfte
Beginn / Dauer: Fr 18.03.2022 / 2 Tage

KMC258

Vom Leben der Ritter – Mythos und Wahrheit – Bayerisches Nationalmuseum

Zielgruppe: pädagogische Mitarbeiter*innen,
Lehrkräfte
Beginn / Dauer: Di 05.04.2022 / 1 Tag

KMK117

Ein Fest der Sinne – Gemälde in der Alten Pinakothek

Zielgruppe: pädagogische Mitarbeiter*innen
Beginn / Dauer: Di 26.04.2022 / 1 Tag

KMK118

Das Münchner Kindl geht auf Reisen in die Vergangenheit – lebendige Vermittlung von Stadtgeschichte

Zielgruppe: pädagogische Mitarbeiter*innen
Beginn / Dauer: Do 28.04.2022 / 1 Tag

KMK112

Vorschulkinder aufgepasst! Mit Kasperl unterwegs im Museum und auf der Straße

Zielgruppe: pädagogische Mitarbeiter*innen
Beginn / Dauer: Di 10.05.2022 / 1 Tag

KMC268

Ritterwelten – Das wahre Leben der Ritter

Zielgruppe: pädagogische Mitarbeiter*innen
Beginn / Dauer: Mi 18.05.2022 / 1 Tag

KMC224

Experimentieren zu zeitgenössischer Kunst im Museum Brandhorst

Zielgruppe: pädagogische Mitarbeiter_innen,
Lehrkräfte
Beginn / Dauer: Do 19.05.2022 / 1 Tag

KMC239

Botanischer Garten – Bäume

Zielgruppe: pädagogische Mitarbeiter*innen,
Lehrkräfte
Beginn / Dauer: Fr 20.05.2022 / 1 Tag

KMK121

Mammut, Riesenhirsch und Höhlenbär im Alpenvorland – Paläontologisches Museum

Zielgruppe: pädagogische Mitarbeiter*innen
Beginn / Dauer: Mi 25.05.2022 / 1 Tag

KMC240

München im Mittelalter – ein Spaziergang durch andere Zeiten

Zielgruppe: pädagogische Mitarbeiter*innen,
Lehrkräfte
Beginn / Dauer: Mi 29.06.2022 / 1 Tag

KMK110

Dinosaurier und andere Saurier im Paläontologischen Museum

Zielgruppe: pädagogische Mitarbeiter*innen
Beginn / Dauer: Do 30.06.2022 / 1 Tag

KMC265

Museum und Inklusion: Blicke in die museumspädagogische Praxis

Zielgruppe: pädagogische Mitarbeiter*innen,
Lehrkräfte
Beginn / Dauer: Do 22.09.2022 / 1 Tag

KMK119

„Brodeldes Magma, Feuer speiende Berge, glühende Lava“ – Mit Kindergartenkindern ins Geologische Museum

Zielgruppe: pädagogische Mitarbeiter*innen
Beginn / Dauer: Di 04.10.2022 / 1 Tag

KMC223

München im Mittelalter – ein Spaziergang durch andere Zeiten

Zielgruppe: pädagogische Mitarbeiter*innen,
Lehrkräfte
Beginn / Dauer: Mi 05.10.2022 / 1 Tag

KMK109

Kinder der Welt – Museum Fünf Kontinente

Zielgruppe: pädagogische Mitarbeiter*innen,
Lehrkräfte
Beginn / Dauer: Mi 12.10.2022 / 1 Tag

KMC202

Schnupperkurs Museumspädagogik

Zielgruppe: pädagogische Mitarbeiter*innen,
Lehrkräfte
Beginn / Dauer: Mi 12.10.2022 / 4 Tage



Ausführliche Kursinformationen sowie aktuelle Fortbildungsangebote finden Sie auf unserer Website: www.pi-muenchen.de/kindertageseinrichtungen
Bitte beachten Sie, dass **Anmeldungen nur noch online** möglich sind. Eine Kurzanleitung zum Einholen der Externen Zugangsdaten finden auf Seite 49.

KMK106**Guck mal, wer da guckt! Porträts in der Pinakothek der Moderne**

Zielgruppe: pädagogische Mitarbeiter_innen
Beginn / Dauer: Mi 19.10.2022 / 1 Tag

KMC267**Die Krippen des Bayerischen Nationalmuseums – die Weihnachtsgeschichte lebendig erzählt**

Zielgruppe: pädagogische Mitarbeiter*innen
Beginn / Dauer: Do 27.10.2022 / 1 Tag

KMC252**Jüdisches Leben in München**

Zielgruppe: pädagogische Mitarbeiter*innen,
Lehrkräfte
Beginn / Dauer: Mo 07.11.2022 / 1 Tag

KMC227**Krippen, Heilige und Bräuche der (Vor)Weihnachtszeit im Bayerischen Nationalmuseum**

Zielgruppe: pädagogische Mitarbeiter_innen,
Lehrkräfte
Beginn / Dauer: Do 10.11.2022 / 1 Tag

KMK120**Gesteinsforscher unter sich – Mit Kindergartenkindern ins Geologische Museum**

Zielgruppe: pädagogische Mitarbeiter*innen
Beginn / Dauer: Di 15.11.2022 / 1 Tag

KMK108**Zu Besuch bei Prinzessinnen und Prinzen, Kaiserin und Kaiser – mit Kindergartengruppen in der Residenz**

Zielgruppe: pädagogische Mitarbeiter_innen,
Lehrkräfte
Beginn / Dauer: Do 01.12.2022 / 1 Tag



Ausführliche Kursinformationen sowie aktuelle Fortbildungsangebote finden Sie auf unserer Website: www.pi-muenchen.de/kindertageseinrichtungen
Bitte beachten Sie, dass **Anmeldungen nur noch online** möglich sind. Eine Kurzanleitung zum Einholen der Externen Zugangsdaten finden auf Seite 49.

Persönliche Entwicklung & Gesundheit

W

WN	Neue Mitarbeitende	36
WP	Persönliche Weiterentwicklung	37
WK	Kommunikation & Beziehungsgestaltung	38
WG	Gesundheit im pädagogischen Alltag	39

W

Persönliche Entwicklung & Gesundheit

Neue Mitarbeitende

WNK100

Neu bei der Stadt München – Workshop für pädagogische Mitarbeiter*innen (KITA)

Zielgruppe: pädagogische Mitarbeiter*innen
Beginn / Dauer: Mo 31.01.2022 / 2 Tage
Mi 16.02.2022 / 2 Tage
Mi 23.02.2022 / 2 Tage
Mi 09.03.2022 / 2 Tage
Mo 21.03.2022 / 2 Tage
Do 22.09.2022 / 2 Tage
Do 29.09.2022 / 2 Tage
Do 13.10.2022 / 2 Tage
Mo 24.10.2022 / 2 Tage
Mo 07.11.2022 / 2 Tage
Mo 14.11.2022 / 2 Tage
Di 29.11.2022 / 2 Tage
Do 01.12.2022 / 2 Tage

WNK101

Neu bei der Stadt München – Workshop für pädagogische Mitarbeiter*innen (A-4)

Zielgruppe: pädagogische Mitarbeiter*innen
Beginn / Dauer: Fr 08.04.2022 / 1 Tag
Beginn / Dauer: Do 08.12.2022 / 1 Tag



Ausführliche Kursinformationen sowie aktuelle Fortbildungsangebote finden Sie auf unserer Website: www.pi-muenchen.de/kindertageseinrichtungen
Bitte beachten Sie, dass **Anmeldungen nur noch online** möglich sind. Eine Kurzanleitung zum Einholen der Externen Zugangsdaten finden auf Seite 49.

Persönliche Entwicklung & Gesundheit

Persönliche Weiterentwicklung

WPK300

Weiterbildungsmöglichkeiten für Kinderpflegerinnen, Kinderpfleger und Ergänzungskräfte

Zielgruppe: Kinderpfleger*innen, Ergänzungskräfte
Beginn / Dauer: Mi 09.02.2022 / 1 Tag

WPK507

„So kurz da und soll was lernen?“ – Die sinnvolle und effektive Begleitung von Kurzzeitpraktikant*innen

Zielgruppe: Erzieher*innen, Fachkräfte,
Mentor*innen
Beginn / Dauer: Do 17.02.2022 / 2 Tage

WPK55

Zusatzqualifikation Kompetentes Praxismentoring

Zielgruppe: Erzieher*innen, Fachkräfte,
Mentor*innen
Beginn / Dauer: Fr 24.06.2022 / 12 Tage

WPK501

Lernort Praxis: die Entwicklung eines individuellen roten Fadens im Praxismentoring- prozess

Zielgruppe: Erzieher*innen, Fachkräfte, Mentor*in-
nen
Beginn / Dauer: Do 14.07.2022 / 3 Tage

Persönliche Entwicklung & Gesundheit

Kommunikation & Beziehungsgestaltung

WKK010

Umgang mit Grenzverletzungen im beruflichen Kontext

Zielgruppe: pädagogische Mitarbeiter*innen
Beginn / Dauer: Mi 09.03.2022 / 2 Tage

WKK015

Innere Gelassenheit und Präsenz: für wirkungsvolles Auftreten und eine gelingende Kommunikation

Zielgruppe: pädagogische Mitarbeiter*innen
Beginn / Dauer: Mo 28.03.2022 / 2 Tage

FKK103

Gesprächs- und Konfliktkompetenz

Zielgruppe: Führungskräfte an Kindertageseinrichtungen
Beginn / Dauer: Di 05.04.2022 / 3 Tage

WKK016

Konstruktive Gespräche führen auch in Konfliktsituationen: auf die Haltung kommt es an

Zielgruppe: pädagogische Mitarbeiter*innen
Beginn / Dauer: Mo 25.04.2022 / 2 Tage

WKK007

Überzeugend auftreten: Rhetorik (Grundlagenseminar)

Zielgruppe: pädagogische Mitarbeiter*innen, Lehrkräfte
Beginn / Dauer: Mo 16.05.2022 / 2 Tage

WKK005

Durch Stimme wirken

Zielgruppe: pädagogische Mitarbeiter*innen
Beginn / Dauer: Do 30.06.2022 / 2 Tage

WKK014

Wieder nur Freispiel und keine Angebote? Mit dem „Pädagogischen Warum“ schwierige Gespräche sicher meistern (teilweise online)

Zielgruppe: pädagogische Mitarbeiter*innen
Beginn / Dauer: Mo 04.07.2022 / 2 Tage

WKK006

Wenn's kracht – kreative Konfliktlösungen entwickeln

Zielgruppe: pädagogische Mitarbeiter*innen
Beginn / Dauer: Mo 10.10.2022 / 2 Tage



Ausführliche Kursinformationen sowie aktuelle Fortbildungsangebote finden Sie auf unserer Website: www.pi-muenchen.de/kindertageseinrichtungen
Bitte beachten Sie, dass **Anmeldungen nur noch online** möglich sind. Eine Kurzanleitung zum Einholen der Externen Zugangsdaten finden auf Seite 49.

Persönliche Entwicklung & Gesundheit

Gesundheit im pädagogischen Alltag

WGK116

Ein Balance-Akt: Arbeits- und Privatleben in Einklang bringen

Zielgruppe: pädagogische Mitarbeiter*innen
Beginn / Dauer: Di 22.03.2022 / 2 Tage

WGK104

Keine Fürsorge ohne Selbstfürsorge

Zielgruppe: pädagogische Mitarbeiter*innen
Beginn / Dauer: Do 07.04.2022 / 2 Tage

WGK108

Zeit für mich: humorvoll und kreativ entspannen

Zielgruppe: pädagogische Mitarbeiter*innen
Beginn / Dauer: Mo 25.04.2022 / 3 Tage

WGK113

Auszeitmomente für den pädagogischen Alltag

Zielgruppe: pädagogische Mitarbeiter*innen
Beginn / Dauer: Di 26.04.2022 / 2 Tage

WGK121

Singen tut gut! Die positive Wirkung des Singens auf die Gesundheit und im pädagogischen Alltag

Zielgruppe: pädagogische Mitarbeiter*innen
Beginn / Dauer: Mi 11.05.2022 / 2 Tage

WGK111

Oasentage in der Natur

Zielgruppe: pädagogische Mitarbeiter*innen,
Lehrkräfte
Beginn / Dauer: Mo 30.05.2022 / 3 Tage

WGK101

Rücken – fit

Zielgruppe: pädagogische Mitarbeiter*innen
Beginn / Dauer: Mo 30.05.2022 / 2 Tage

WGK110

Wege aus der Erschöpfung: Stressbewältigung als Lebenskunst

Zielgruppe: pädagogische Mitarbeiter*innen,
Lehrkräfte, Hauswirtschaftsleitungen
Beginn / Dauer: Mi 01.06.2022 / 3 Tage

WGK112

Die Kunst der Abgrenzung: persönliche Prioritäten setzen und Kräfte bewahren

Zielgruppe: pädagogische Mitarbeiter*innen
Beginn / Dauer: Di 19.07.2022 / 2 Tage

WGK303

Gelassen älter werden: Besinnung auf die eigenen Stärken und Kraftquellen

Zielgruppe: pädagogische Mitarbeiter*innen
Beginn / Dauer: Mi 27.07.2022 / 3 Tage

WGK34

Gesund und fit: lebensfroh und vital älter werden

Zielgruppe: pädagogische Mitarbeiter*innen,
Hauswirtschaftsleitungen
Beginn / Dauer: Mi 21.09.2022 / 3 Tage

WGK100

Inselstage: Kraftschöpfen in meditativen Prozessen mit Märchen und Natur

Zielgruppe: pädagogische Mitarbeiter*innen,
Lehrkräfte
Beginn / Dauer: Mi 21.09.2022 / 3 Tage

WGK118

Resilienzförderung: mit Belastungen im Alltag der Kindertageseinrichtung wirkungsvoll umgehen

Zielgruppe: pädagogische Mitarbeiter*innen
Beginn / Dauer: Mi 12.10.2022 / 2 Tage

WGK120

Selbstcoaching: Selbstbewusst und achtsam mit den eigenen Kräften umgehen

Zielgruppe: pädagogische Mitarbeiter*innen,
Hauswirtschaftsleitungen
Beginn / Dauer: Do 20.10.2022 / 2 Tage

WGK117

Fit im Arbeitsalltag mit mehr Bewegung und einfachen kreativen Gerichten

Zielgruppe: pädagogische Mitarbeiter*innen,
hauswirtschaftliche Kräfte
Beginn / Dauer: Do 24.11.2022 / 1 Tag



Ausführliche Kursinformationen sowie aktuelle Fortbildungsangebote finden Sie auf unserer Website: www.pi-muenchen.de/kindertageseinrichtungen
Bitte beachten Sie, dass **Anmeldungen nur noch online** möglich sind. Eine Kurzanleitung zum Einholen der Externen Zugangsdaten finden auf Seite 49.

Führung & QSE

F

FV	Berufsvorbereitend.....	42
FB	Berufsbegleitend.....	43
FK	Fachthemen für Führungskräfte.....	45
FQ	QSE.....	46

A large, stylized, light blue letter 'F' is centered within a dark blue square. The 'F' is composed of thick, blocky strokes.

Führung & QSE

Berufsvorbereitend

FVK001

Leitung oder Stellvertretung einer Kindertageseinrichtung: Wär' das was für mich? (Orientierungsworkshop)

Zielgruppe: Erzieher*innen, Fachkräfte
Beginn / Dauer: Mo 07.02.2022 / 3 Tage
Mo 14.03.2022 / 3 Tage
Mo 09.05.2022 / 3 Tage
Mi 29.06.2022 / 3 Tage
Mi 19.10.2022 / 3 Tage

FVK002

Was heißt Verwaltung und Personalführung in einer Kindertageseinrichtung? (Orientierungsworkshop)

Zielgruppe: Erzieher*innen, Fachkräfte
Beginn / Dauer: Mo 02.05.2022 / 2 Tage



Ausführliche Kursinformationen sowie aktuelle Fortbildungsangebote finden Sie auf unserer Website: www.pi-muenchen.de/kindertageseinrichtungen
Bitte beachten Sie, dass **Anmeldungen nur noch online** möglich sind. Eine Kurzanleitung zum Einholen der Externen Zugangsdaten finden auf Seite 49.

Führung & QSE

Berufsbegleitend

FBK50

Neu als Führungskraft: grundlegende Qualifizierung für Führung und Zusammenarbeit (Modul E)

Zielgruppe: Führungskräfte an Kindertages-
einrichtungen
Beginn / Dauer: Mi 02.02.2022 / 3 Tage
Mo 04.04.2022 / 3 Tage
Mi 22.06.2022 / 3 Tage
Mo 17.10.2022 / 3 Tage
Mi 23.11.2022 / 3 Tage

FBK041

Dienstaufsicht über Tarifbeschäftigte in Kinder- tageseinrichtungen (Modul D – online)

Zielgruppe: Führungskräfte an Kindertages-
einrichtungen
Beginn / Dauer: Mi 02.02.2022 / 2 Tage
Do 17.03.2022 / 2 Tage
Mo 07.11.2022 / 2 Tage

FBK70

Herausforderungen im Führungsalltag begegnen (großer Workshop)

Zielgruppe: Führungskräfte an Kindertages-
einrichtungen
Beginn / Dauer: Mi 09.02.2022 / 3 Tage

FBK010

Organisation, Verwaltung und Personalführung (Modul A/KITA)

Zielgruppe: Führungskräfte an Kindertages-
einrichtungen
Beginn / Dauer: Mo 14.02.2022 / 3 Tage
Mo 28.03.2022 / 3 Tage
Mi 18.05.2022 / 3 Tage
Mi 29.06.2022 / 3 Tage
Mo 24.10.2022 / 3 Tage
Mo 28.11.2022 / 3 Tage

FBK030

QSE an Kindertageseinrichtungen (Modul C/KITA – online)

Zielgruppe: Führungskräfte an Kindertages-
einrichtungen
Beginn / Dauer: Mo 14.03.2022 / 2 Tage
Mo 02.05.2022 / 2 Tage
Mo 14.11.2022 / 2 Tage

FBK400

Aufgaben- und zielorientierte Mitarbeiter- führung (kleiner Workshop für Leitungen und Stellvertretungen)

Zielgruppe: Führungskräfte an Kindertages-
einrichtungen
Beginn / Dauer: Mi 23.03.2022 / 3 Tage
Mo 16.05.2022 / 3 Tage
Mi 21.09.2022 / 3 Tage

FBK033

QSE an Kindertageseinrichtungen (Modul C/Tagesheime und HPT)

Zielgruppe: Führungskräfte an Kindertages-
einrichtungen
Beginn / Dauer: Di 03.05.2022 / 2 Tage

FBK60

Neu als Leitung: aufbauende Qualifizierung für die Führungsrolle (Modul F1)

Zielgruppe: Führungskräfte an Kindertages-
einrichtungen
Beginn / Dauer: Mi 04.05.2022 / 3 Tage

FBK020

Strukturen des Geschäftsbereichs KITA im Referat für Bildung und Sport (Modul B/KITA)

Zielgruppe: Führungskräfte an Kindertages-
einrichtungen
Beginn / Dauer: Mo 09.05.2022 / 3 Tage
Mi 11.05.2022 / 3 Tage
Mo 07.11.2022 / 3 Tage
Mi 09.11.2022 / 3 Tage

FBK011**Organisation, Verwaltung und Personalführung
(Modul A/Tagesheime und HPT)**

Zielgruppe: Führungskräfte an Kindertages-
einrichtungen
Beginn / Dauer: Mi 11.05.2022 / 3 Tage

FBK040**Dienstaufsicht über Tarifbeschäftigte in Kinder-
tageseinrichtungen (Modul D)**

Zielgruppe: Führungskräfte an Kindertages-
einrichtungen
Beginn / Dauer: Mo 16.05.2022 / 2 Tage
Mi 20.07.2022 / 2 Tage
Mo 17.10.2022 / 2 Tage

FBK66**Erfahrene Leitung:
Standortbestimmung, Reflexion und Weiter-
entwicklung (Modul F2)**

Zielgruppe: Führungskräfte an Kindertages-
einrichtungen
Beginn / Dauer: Mi 20.07.2022 / 3 Tage

FBK022**Strukturen der Abteilung A-4 und weiterer
Abteilungen im Referat für Bildung und Sport
(Modul B/Tagesheime und HPT)**

Zielgruppe: Führungskräfte an Kindertages-
einrichtungen
Beginn / Dauer: Mo 10.10.2022 / 4 Tage



Ausführliche Kursinformationen sowie aktuelle
Fortbildungsangebote finden Sie auf unserer Website:
www.pi-muenchen.de/kindertageseinrichtungen
Bitte beachten Sie, dass **Anmeldungen nur noch online**
möglich sind. Eine Kurzanleitung zum Einholen der
Externen Zugangsdaten finden auf Seite 49.

Führung & QSE

Fachthemen für Führungskräfte

FKK102

Personal- und Teamentwicklung

Zielgruppe: Führungskräfte an Kindertageseinrichtungen
Beginn / Dauer: Mi 26.01.2022 / 3 Tage

FKK116

Besprechungen moderieren und effektiv gestalten

Zielgruppe: Führungskräfte an Kindertageseinrichtungen
Beginn / Dauer: Mo 14.02.2022 / 2 Tage

FKK107

Mitarbeitergespräche kompetent führen

Zielgruppe: Führungskräfte an Kindertageseinrichtungen
Beginn / Dauer: Mi 16.03.2022 / 2 Tage

GRK103

Datenschutz geht uns alle an: Informationen zur Datenschutz- Grundverordnung

Zielgruppe: pädagogische Mitarbeiter*innen, Führungskräfte an Kindertageseinrichtungen
Beginn / Dauer: Mo 04.04.2022 / 1 Tag

FKK103

Gesprächs- und Konfliktkompetenz

Zielgruppe: Führungskräfte an Kindertageseinrichtungen
Beginn / Dauer: Di 05.04.2022 / 3 Tage

FKK114

Führungsverhalten als Gesundheitsfaktor – trotz Belastung erfolgreich und gesund zusammenarbeiten

Zielgruppe: Führungskräfte an Kindertageseinrichtungen
Beginn / Dauer: Mo 30.05.2022 / 2 Tage

FKK117

Umgang mit herausfordernden Mitarbeiter*innen

Zielgruppe: Führungskräfte an Kindertageseinrichtungen, Hauswirtschaftsleitungen
Beginn / Dauer: Mo 30.05.2022 / 2 Tage

FKK115

Zeugnisentwürfe und Beurteilungen verfassen

Zielgruppe: Führungskräfte an Kindertageseinrichtungen
Beginn / Dauer: Mi 01.06.2022 / 1 Tag

FKK112

Führung mit Pferdestärke

Zielgruppe: Führungskräfte an Kindertageseinrichtungen
Beginn / Dauer: Mo 04.07.2022 / 2 Tage

FKK104

Mobbing hat viele Gesichter: Wie kann ich als Führungskraft Ausgrenzung vorbeugen und verhindern?

Zielgruppe: Führungskräfte an Kindertageseinrichtungen
Beginn / Dauer: Do 07.07.2022 / 2 Tage

FKK105

Vom halbherzigen Ja zum positiven Nein – Grenzen setzen, Handlungsspielraum gewinnen, gute Beziehungen pflegen

Zielgruppe: Führungskräfte an Kindertageseinrichtungen
Beginn / Dauer: Mi 20.07.2022 / 2 Tage

FKK110

Wie gestalte ich Klausurtag mit meinem Team?

Zielgruppe: Führungskräfte an Kindertageseinrichtungen
Beginn / Dauer: Mi 05.10.2022 / 3 Tage

Führung & QSE

QSE

FQK10

Zusatzqualifikation QSE-Fachkraft an Kindertageseinrichtungen (KITA)

Zielgruppe: pädagogische Mitarbeiter*innen
Beginn / Dauer: Fr 21.01.2022 / 10 Tage

FQK20

Zusatzqualifikation QSE-Fachkraft an Kindertageseinrichtungen (KITA)

Zielgruppe: pädagogische Mitarbeiter*innen
Beginn / Dauer: Fr 28.01.2022 / 10 Tage

FQK001

Grundlagen der QSE-Arbeit und Moderation (QSE-Einzelmodul 1- teilweise online)

Zielgruppe: pädagogische Mitarbeiter*innen
Beginn / Dauer: Fr 25.02.2022 / 3 Tage

FBK030

QSE an Kindertageseinrichtungen (Modul C/KITA – online)

Zielgruppe: Führungskräfte an Kindertageseinrichtungen
Beginn / Dauer: Mo 14.03.2022 / 2 Tage
Mo 02.05.2022 / 2 Tage
Mo 14.11.2022 / 2 Tage

FQK002

Ist-Stand-Analyse, Ziele und Maßnahmen (QSE-Einzelmodul 2)

Zielgruppe: pädagogische Mitarbeiter*innen
Beginn / Dauer: Mo 25.04.2022 / 2 Tage

FBK033

QSE an Kindertageseinrichtungen (Modul C/Tagesheime und HPT)

Zielgruppe: Führungskräfte an Kindertageseinrichtungen
Beginn / Dauer: Di 03.05.2022 / 2 Tage

FQK003

Prozesse, Reflexion und Dokumentation (QSE Einzelmodul 3)

Zielgruppe: pädagogische Mitarbeiter*innen
Beginn / Dauer: Mo 20.06.2022 / 2 Tage

FQK004

Evaluation und Moderation 2 (QSE-Einzelmodul 4)

Zielgruppe: pädagogische Mitarbeiter*innen
Beginn / Dauer: Mo 26.09.2022 / 2 Tage

FQK005

Reflexion 2 und Abschluss (QSE Einzelmodul 5)

Zielgruppe: pädagogische Mitarbeiter*innen
Beginn / Dauer: Mo 21.11.2022 / 1 Tag



Ausführliche Kursinformationen sowie aktuelle Fortbildungsangebote finden Sie auf unserer Website: www.pi-muenchen.de/kindertageseinrichtungen
Bitte beachten Sie, dass **Anmeldungen nur noch online** möglich sind. Eine Kurzanleitung zum Einholen der Externen Zugangsdaten finden auf Seite 49.

Fortbildungen für Mitarbeiter*innen aus der Hauswirtschaft

H

HWK Fortbildungen	48
--------------------------------	----

Fortbildungen für Mitarbeiter*innen aus der Hauswirtschaft

HWK09

Führungskräftetraining für hauswirtschaftliche Leitungen

Zielgruppe: Hauswirtschaftsleitungen
Beginn / Dauer: Mi 16.02.2022 / 5 Tage

HWK001

Die eigene Gesundheit im Blick behalten – Gesundheitsförderung in der Hauswirtschaft

Zielgruppe: hauswirtschaftliche Kräfte
Beginn / Dauer: Do 10.02.2022 / 1 Tag
Do 08.12.2022 / 1 Tag

HWK007

Ergonomieschulung für hauswirtschaftliche Kräfte

Zielgruppe: hauswirtschaftliche Kräfte
Beginn / Dauer: Do 17.03.2022 / 3 Tage
Do 17.11.2022 / 3 Tage

HWK008

Auszeitmomente für hauswirtschaftliche Kräfte

Zielgruppe: hauswirtschaftliche Kräfte
Beginn / Dauer: Do 28.04.2022 / 2 Tage
Do 29.09.2022 / 2 Tage

HWK002

Kreativ und lecker: Rohkost und Salate

Zielgruppe: hauswirtschaftliche Kräfte
Beginn / Dauer: Do 23.06.2022 / 2 Tage

HWK005

Zucker und Zuckeraustauschstoffe: Zucker – ja, aber ich bestimme, wo und wie viel

Zielgruppe: hauswirtschaftliche Kräfte
Beginn / Dauer: Di 05.07.2022 / 1 Tag

HWK006

Sonderkostformen in der Kinderernährung

Zielgruppe: hauswirtschaftliche Kräfte
Beginn / Dauer: Do 22.09.2022 / 1 Tag

HWK003

Kreativ und lecker: Gute-Laune-Suppen und schmackhafte Sattmacher

Zielgruppe: hauswirtschaftliche Kräfte
Beginn / Dauer: Do 06.10.2022 / 2 Tage



Ausführliche Kursinformationen sowie aktuelle Fortbildungsangebote finden Sie auf unserer Website: www.pi-muenchen.de/kindertageseinrichtungen
Bitte beachten Sie, dass **Anmeldungen nur noch online** möglich sind. Eine Kurzanleitung zum Einholen der Externen Zugangsdaten finden auf Seite 49.

Externe Zugangsdaten für die Online-Anmeldung zu Fortbildungen des PI-ZKB holen – Kurzanleitung

1. **Voraussetzung:** Sie verfügen über interne Zugangsdaten (Benutzername und Passwort für die Anmeldung an einem Verwaltungsrechner – LDAP intern). In der Regel ist das „vorname.nachname“ bzw. Ihre E-Mail Adresse ohne @muenchen.de und Ihr persönliches Passwort.
2. Melden Sie sich mit Ihren internen Zugangsdaten an einem Verwaltungsrechner an und öffnen Sie die Internetseite <https://www.pi-muenchen.de/FAQ/>
3. Unter dem Punkt „Registrierung für (interne) städtische Mitarbeitende“ finden Sie den roten Link „**Ihm-Kennung**“. Klicken Sie auf diesen Link.
4. Melden Sie sich auf der sich nun öffnenden Seite mit Ihren internen Zugangsdaten an. Danach erscheint im Fenster Ihre „Externe Benutzer-ID“, bestehend aus ‚Ihm‘ (für Landeshauptstadt München) und 5 Ziffern.
Wichtig: Bitte notieren Sie sich diese Benutzer-ID, da es sich bei dieser Externen LDAP-Kennung um Ihren dauerhaften, unveränderlichen Benutzernamen für das Bildungsprogramm des PI-ZKB handelt.
Hinweis: Auf dieser Seite finden Sie zusätzlich das Feld „Neue Private E-Mail-Adresse“. Wenn Sie nicht regelmäßig Zugriff auf Ihre E-Mails unter Ihrer @muenchen.de-Adresse haben, sollten Sie hier eine private E-Mail-Adresse angeben, um Benachrichtigungen bezüglich der von Ihnen gebuchten Veranstaltungen zuverlässig zu erhalten.
5. Gehen Sie nun mit dem ← 2 Seiten zurück zur FAQ-Seite. Unter dem Punkt „Registrierung für (interne) städtische Mitarbeitende“ finden Sie den roten Link „**externes LDAP-Passwort**“.
6. Klicken Sie auf diesen Link. In dem sich öffnenden Fenster geben Sie in den ersten beiden Zeilen Ihre internen Zugangsdaten ein wie bei der Anmeldung am Verwaltungsrechner (vorname.nachname und persönliches Passwort). In Zeile 3 legen Sie nun Ihr externes Passwort für die Anmeldung im Bildungsprogramm fest (beachten Sie dabei die Vorgaben: mindestens 10 Zeichen unter Verwendung von Groß- und Kleinbuchstaben und mindestens einem Sonderzeichen oder Zahl). In Zeile 4 wiederholen Sie dieses externe Passwort. Klicken Sie zum Abschluss auf „Ändern“.
7. Fertig! **Nach 30 Minuten** können Sie sich an jedem internetfähigen Endgerät unter <https://bildungsprogramm.pi-muenchen.de/> für Veranstaltungen des Bildungsprogramms von PI-ZKB anmelden. Die Ihm-Kennung und das externe Passwort bleibt dauerhaft Ihr persönlicher Zugang zur Anmeldung im Bildungsprogramm.
8. Vergessen Sie nicht, sich Ihr externes Passwort an einem sicheren Ort zu notieren.

Bei Fragen wenden Sie sich gern an die Kolleginnen und den Kollegen des Bereichs Kindertageseinrichtungen im PI-ZKB. Die Kontaktdaten finden Sie unter

<https://www.pi-muenchen.de/kontakt-kindertageseinrichtungen/>

Impressum

Herausgeberin

Landeshauptstadt München
Referat für Bildung und Sport
Pädagogisches Institut –
Zentrum für Kommunales Bildungsmanagement
Herrnstraße 19
80539 München

Gestaltung

Egerer Designteam

Bildnachweis

Referat für Bildung und Sport, Pädagogisches Institut,
Bernhard Lang, Fotolia/AdobeStock

Stand: Dezember 2021

www.pi-muenchen.de

