



Landeshauptstadt
München
**Referat für Klima-
und Umweltschutz**

**Biodiversität, Klimawandel und
Klimaanpassung**

Biodiversitätsstrategie Stadt München

Dr. Rudolf Nützel

**Leiter des Geschäftsbereichs Naturschutz und Biodiversität
Referat für Klima- und Umweltschutz
Landeshauptstadt München**

Wer lebt(e) der Frauenkirche?



https://de.wikipedia.org/wiki/Wasserfledermaus#/media/Datei:Myotis_daubentoni01.jpg; Giles San Martin

Was ist Biodiversität?



Die Vielfalt des Lebens:

- Lebensräume
- Arten
- Gene



Was ist Biodiversität? - Lebensräume



Was ist Biodiversität? - Lebensräume



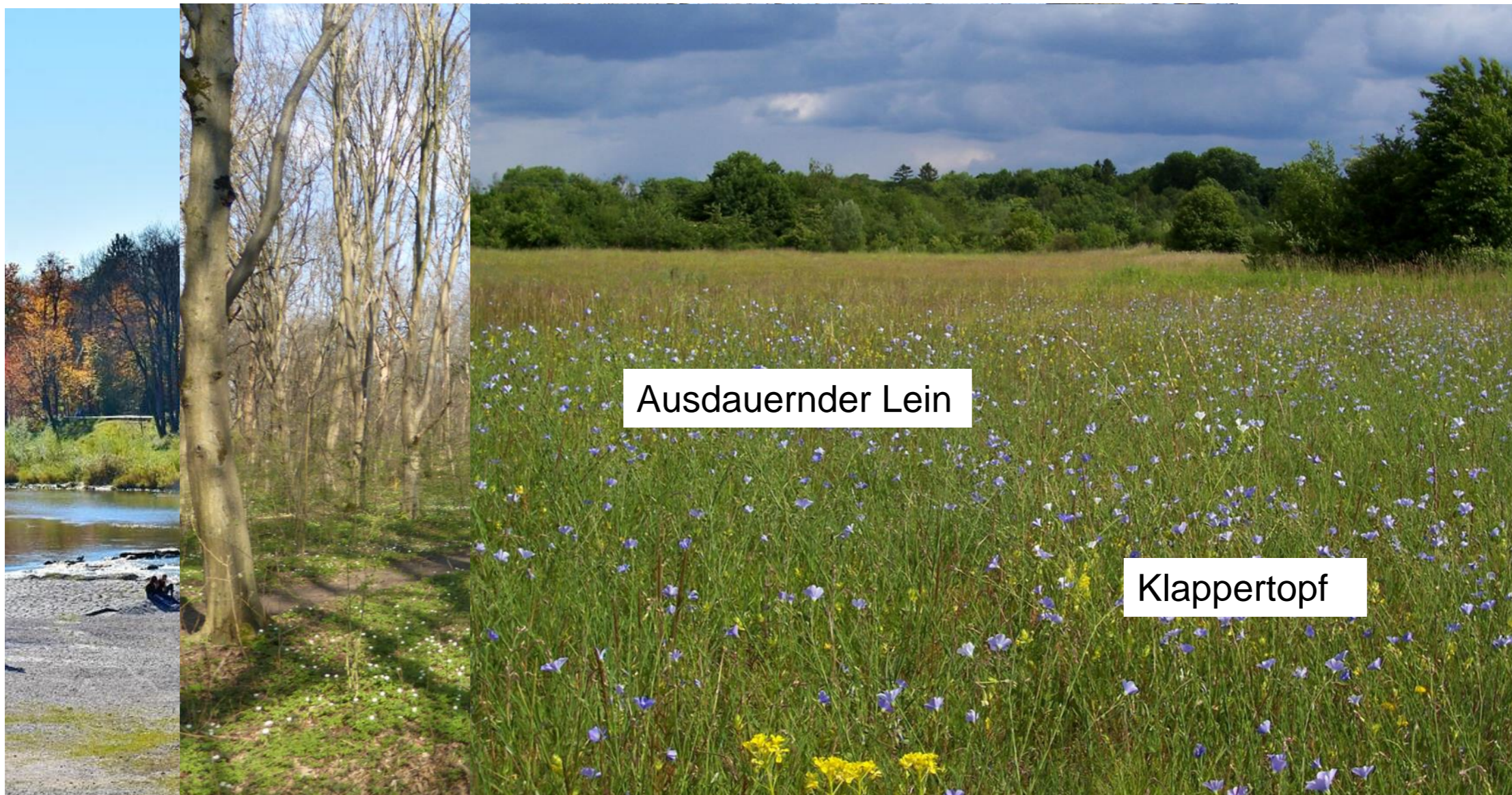
Was ist Biodiversität? - Lebensräume



Was ist Biodiversität? - Lebensräume



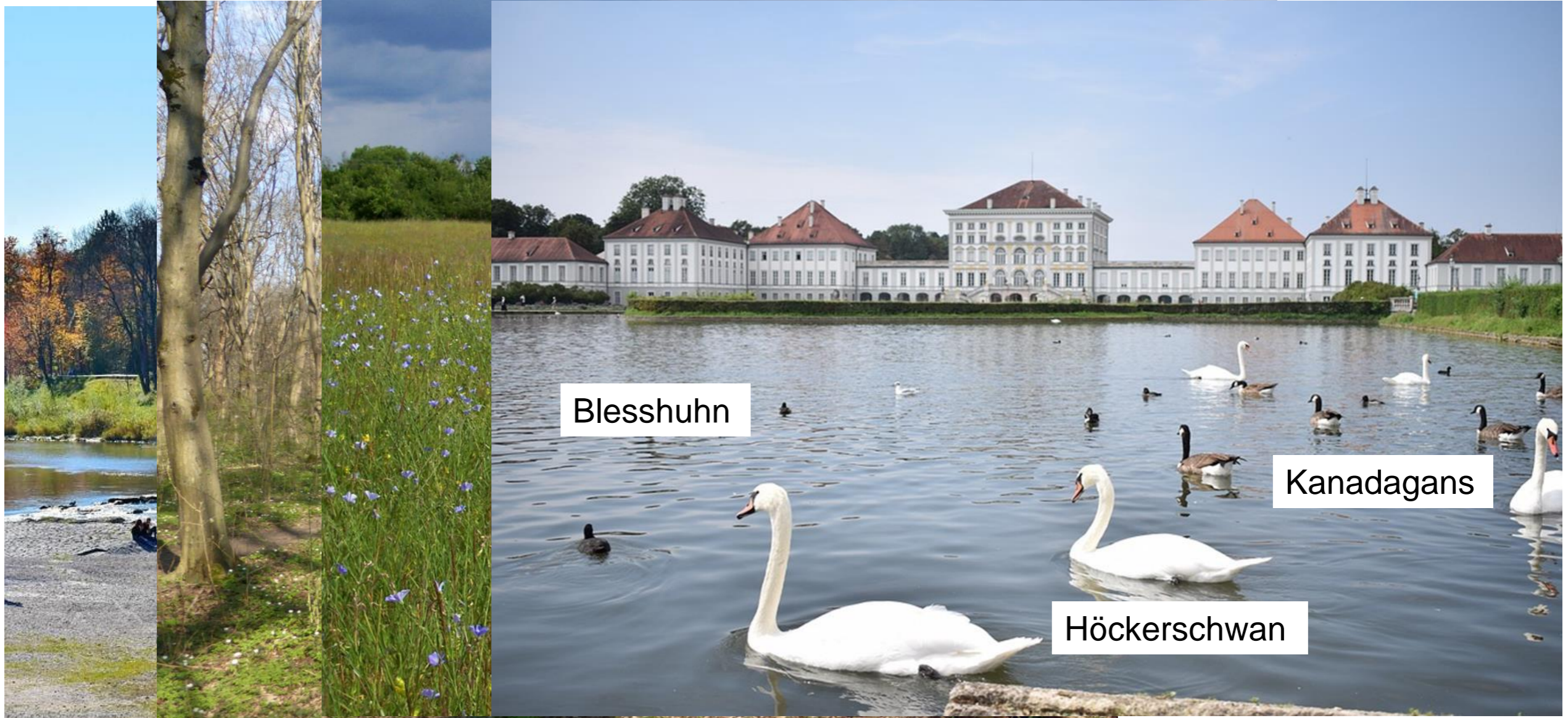
Was ist Biodiversität? - Lebensräume



Was ist Biodiversität? - Lebensräume



Was ist Biodiversität? - Lebensräume





Was ist Biodiversität? - Arten



Was ist Biodiversität? - Arten



Was ist Biodiversität? - Arten



Was ist Biodiversität? - Arten



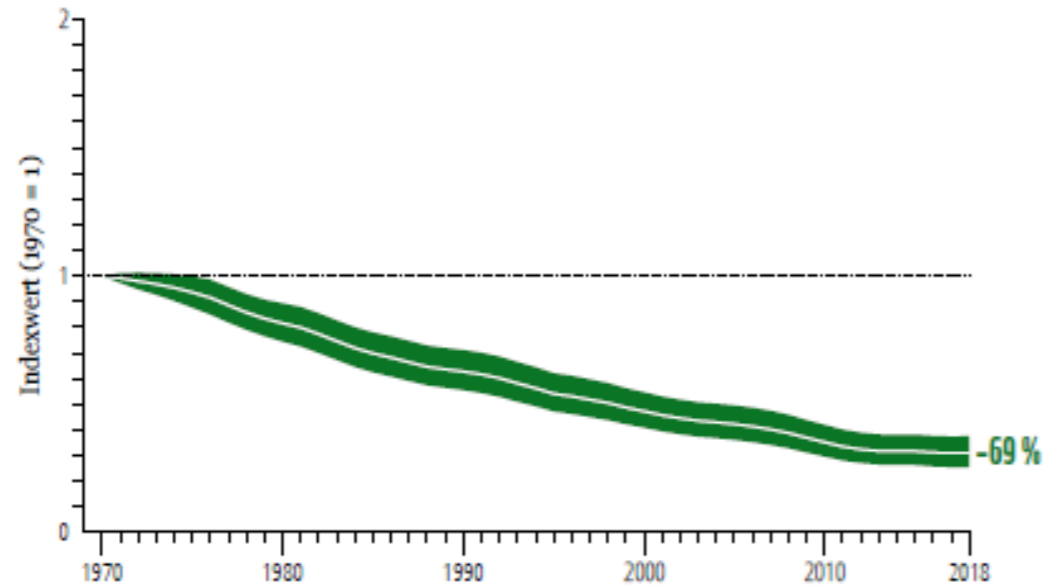
Was ist Biodiversität? - Gene



Was ist Biodiversität? - Gene



Biodiversität global – Wie sieht es aus?



Die Biodiversität ist seit 1970 global um 69 % zurückgegangen.

Die Hauptursachen sind:

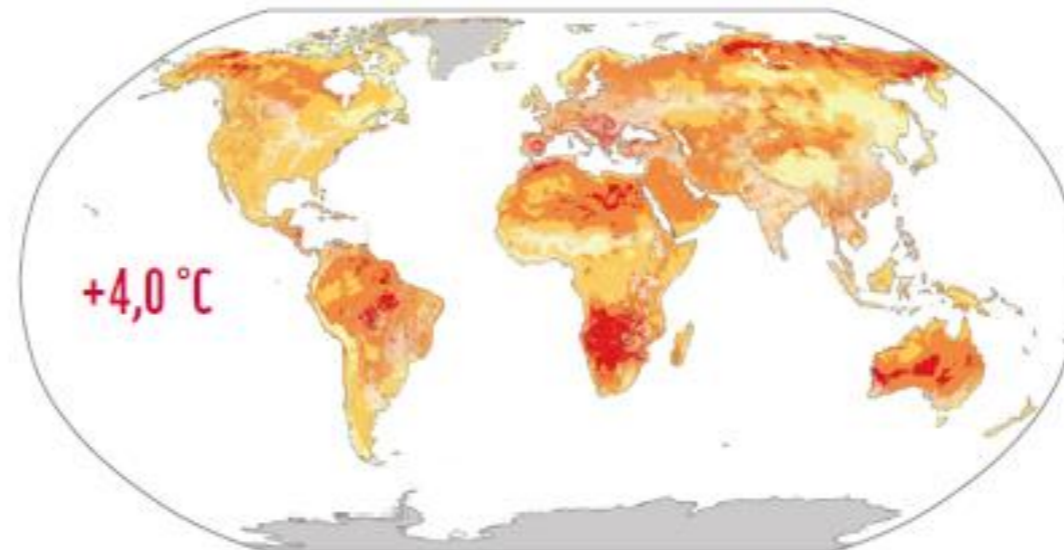
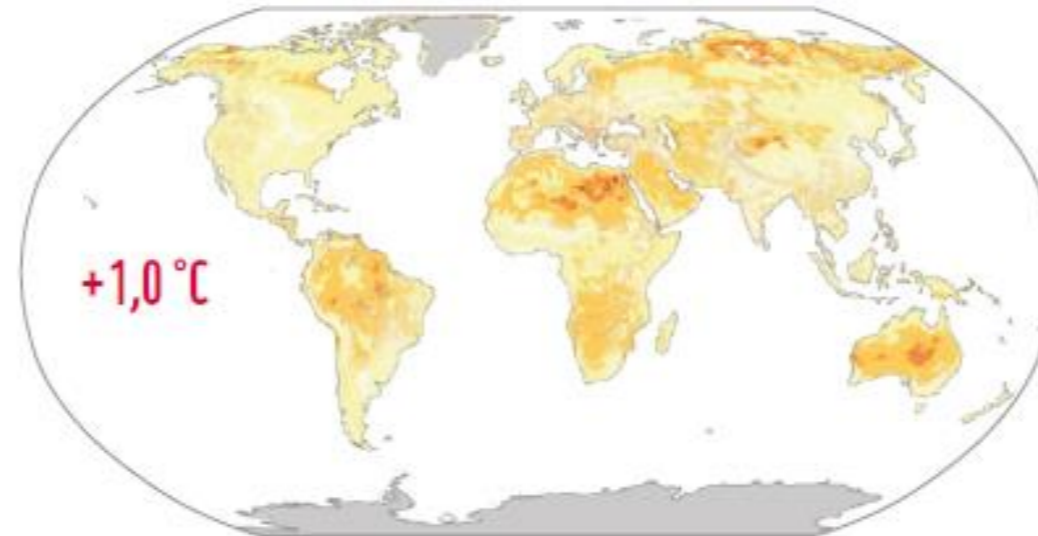
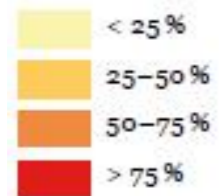
- > Lebensraumzerstörung
- > Übernutzung



Abbildung aus: WWF (2022) Living Planet Report 2022 – Building a positive future in a volatile world. Almond, R, Grooten, M. Juffe Bignoli, D. Petersen, T. (Eds). WWF, Gland, Switzerland

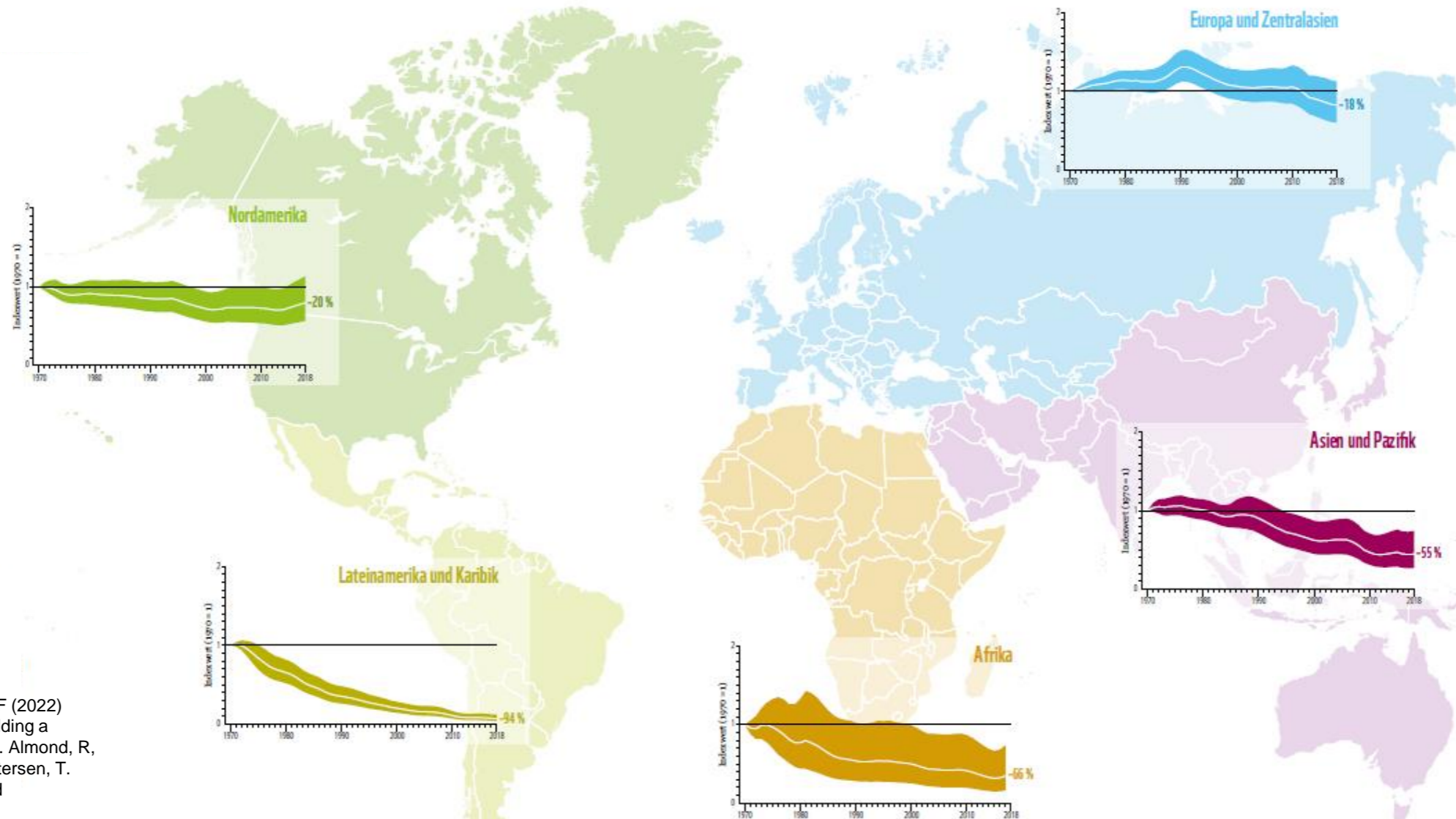
Klimawandel und Biodiversität – Wie gehören sie zusammen?

Legende



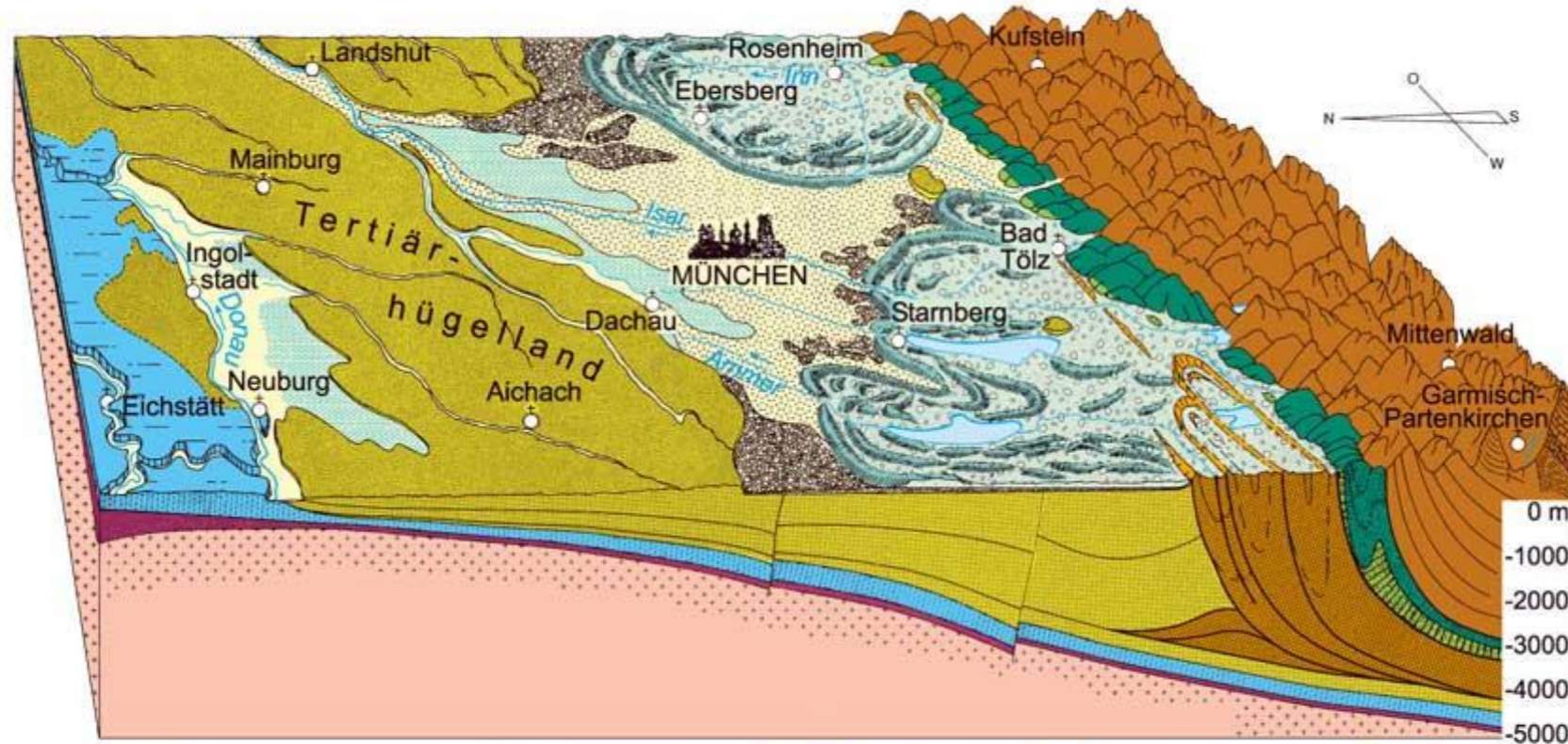
Veränderte Abbildung aus: WWF (2022) Living Planet Report 2022 – Building a positive future in a volatile world. Almond, R, Grooten, M. Juffe Bignoli, D. Petersen, T. (Eds). WWF, Gland, Switzerland

Biodiversität lokal – Wie sieht es bei uns aus?



Veränderte Abbildung aus: WWF (2022)
Living Planet Report 2022 – Building a
positive future in a volatile world. Almond, R,
Grooten, M. Juffe Bignoli, D. Petersen, T.
(Eds). WWF, Gland, Switzerland

Biodiversität lokal – Wie sieht es bei uns aus?



© Bayer. Landesamt für Umwelt

Biodiversität lokal – Wie sieht es bei uns aus?

Beispiel Schwarzhölzl



Biodiversität lokal – Wie sieht es bei uns aus?

Beispiel Schwarzhölzl



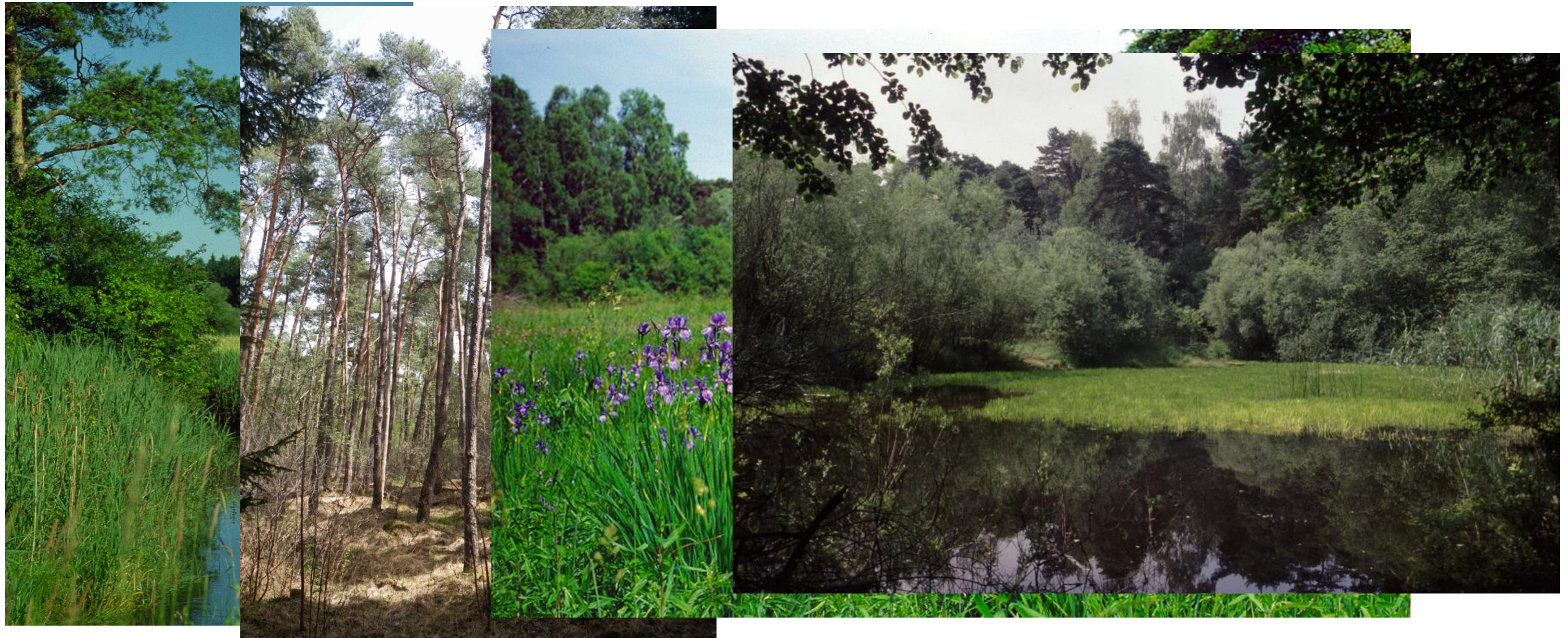
Biodiversität lokal – Wie sieht es bei uns aus?

Beispiel Schwarzhölzl



Biodiversität lokal – Wie sieht es bei uns aus?

Beispiel Schwarzhölzl



Biodiversität lokal – Wie sieht es bei uns aus?



Georg Jausss: Abendstimmung im Dachauer Moor (19. Jhr.)



Franz Marc: Moorhütten im Dachauer Moos (1902)

Biodiversität lokal – Wie sieht es bei uns aus?



Der letzte Birkhahn wurde 1962 vor dem Schwarzhölzl
gesehen.

Biodiversität lokal – Wie sieht es bei uns aus?

Beispiel Panzerwiese/ Fröttmaninger Heide



Biodiversität lokal – Wie sieht es bei uns aus?

Beispiel Panzerwiese/ Fröttmaninger Heide



Biodiversität lokal – Wie sieht es bei uns aus?

Beispiel Panzerwiese/ Fröttmaninger Heide



Biodiversität lokal – Wie sieht es bei uns aus?

Beispiel Panzerwiese/ Fröttmaninger Heide



Biodiversität lokal – Wie sieht es bei uns aus?



<https://commons.wikimedia.org/w/index.php?title=User:Frebeck&action=edit&redlink=1>



<https://commons.wikimedia.org/wiki/User:Beentree>

München – ein „Hotspot“ der Artenvielfalt



München – ein „Hotspot“ der Artenvielfalt



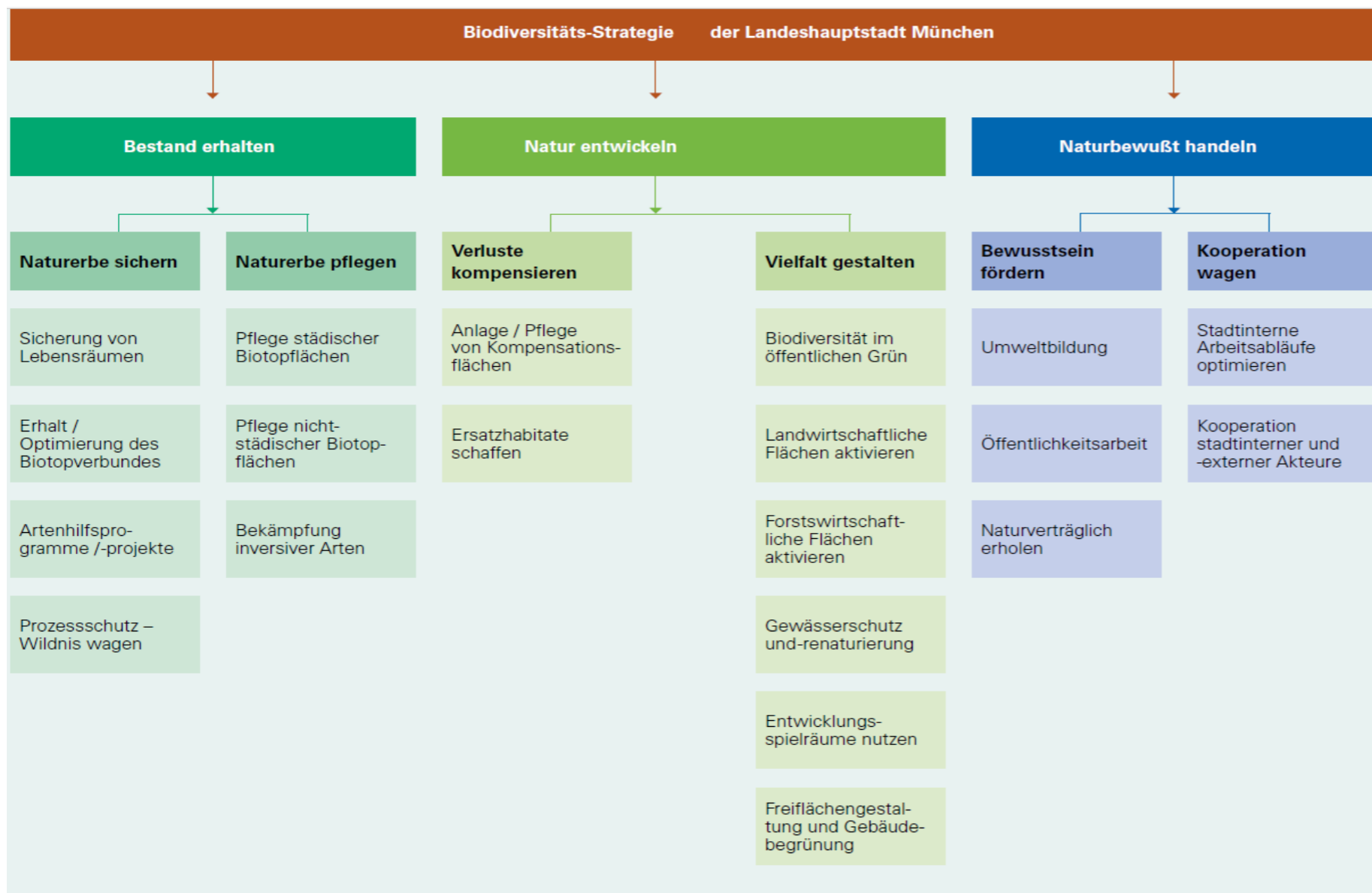
München – ein „Hotspot“ der Artenvielfalt



München – ein „Hotspot“ der Artenvielfalt

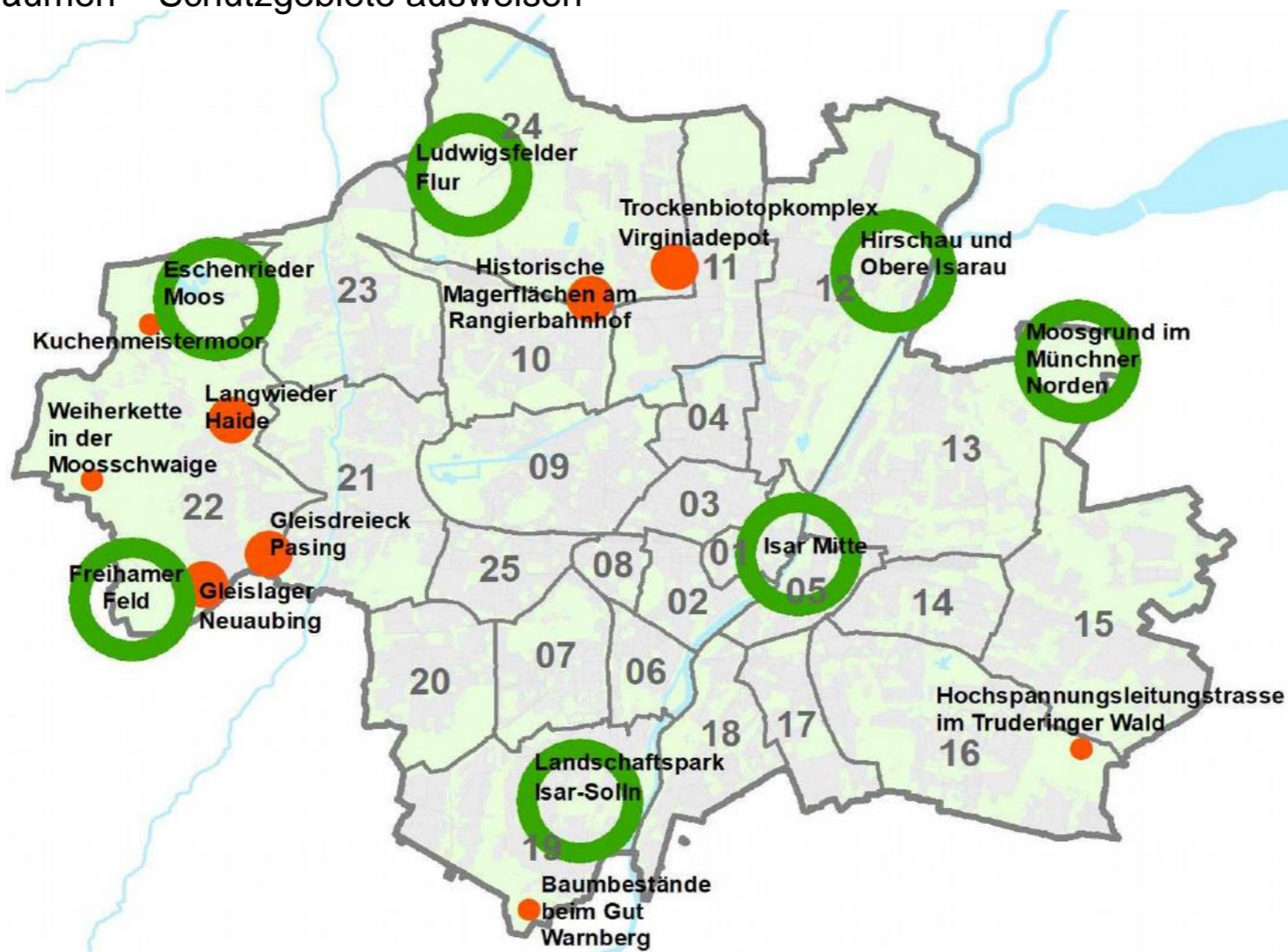


Die Biodiversitätsstrategie Münchens – Auf geht's!

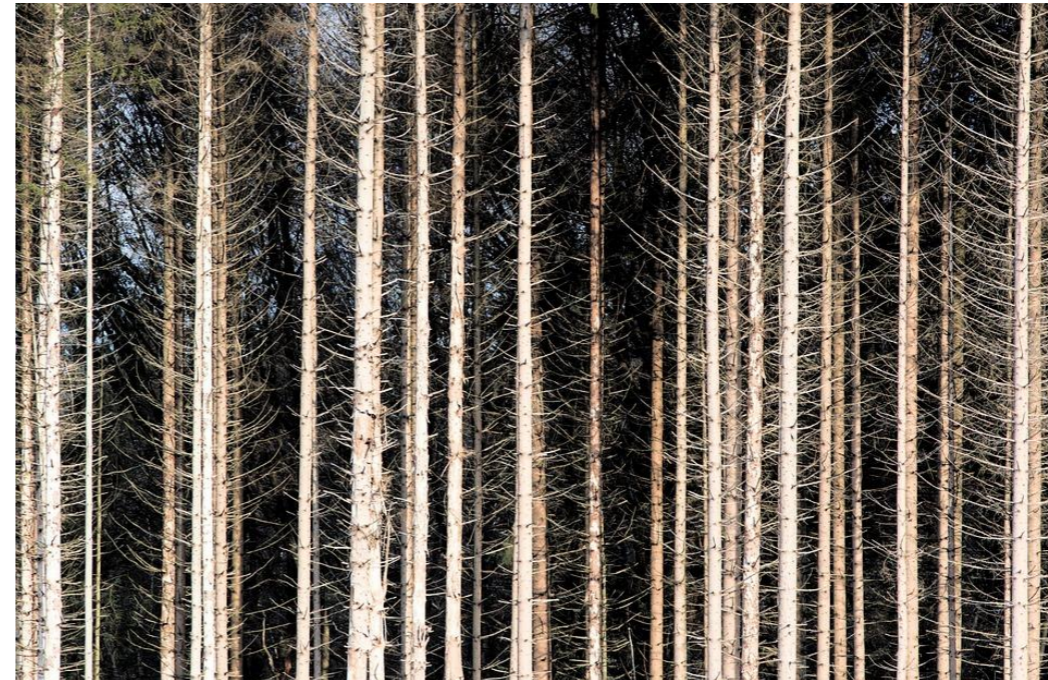


Die Biodiversitätsstrategie Münchens – Auf geht's!

Sicherung von Lebensräumen – Schutzgebiete ausweisen



Biodiversitätsstrategie und Klimaanpassung



Biodiversitätsstrategie und Klimaanpassung





<https://www.flickr.com/people/45160304@N02>

„Eine große Kraft entsteht, wenn junge Leute beschließen, etwas zu verändern. Sie haben Macht und die Zukunft unseres Planeten in der Hand.“

Jane Goodall

Grüne Schule – Was können Sie tun?



Grüne Schule – Was können Sie tun?



Grüne Schule – Was können Sie tun?



Grüne Schule – Was können Sie tun?



Grüne Schule – Wer kann Sie beraten?

Anbieter für Umweltbildung und BNE in München:

- > Bund Naturschutz, Kreisgruppe München (www.bn-muenchen.de)
- > Landesbund für Vogelschutz München (www.lbv-muenchen.de)
- > Ökologisches Bildungszentrum (www.oebz.de)
- > Ökoprojekt Mobilspiel (www.oekoprojekt-mobilspiel.de)



Grüne Schule – Wer kann Sie unterstützen?

Finanzielle und fachliche Beratung

zur Umsetzung von Schulgärten:

Referat für Bildung und Sport

Pädagogisches Institut

Zentrum für Kommunales Bildungsmanagement

Fachbereich 3.1

Ansprechpartner: Ron Otto

Neuhauser Str. 39

80331 München

ron.otto@muechen.de

Grüne Schule – Wer kann Sie unterstützen?

Artenschutz an Gebäuden

Beratung zur Schaffung neuer Quartiere oder von Ersatzquartieren bei Sanierungen



Sylvia Weber

Landesbund für Vogelschutz

Sylvia.weber@lbv.de

Grüne Schule – Wer kann Sie unterstützen?

Animal Aided Design - Wie kann man bauen, damit Tiere dauerhaft in der Stadt leben können?



**Beispiel:
Brantstraße München**

Projektbegleitung:
Studio Animal-Aided Design
Berlin

www.animal-aided-design.de



Vielen Dank!